



© Hans-Joachim Rose, Daniel Rose, Benjamin Rose
Foto: Thomas Kumlehn

unbenannt [Fliegen / Schweben im Raum]
Squaw Hildegard Rose, Febr. 1992 [1992]

Nachlass: Rose, Squaw Hildegard [Nachlassverzeichnis Malerei, Farbige Arbeiten auf Papier]

Nachlass-Nummer: 0119

Objekttyp: Farbige Arbeit auf Papier

Entstehungsort: Atelier, Berlin

.

Technik / Material (Werteliste): Gouache, Papier

Technik / Material (Freitext): Gouache auf Papier kaschiert auf Karton

Maße (HxBxT): 70 x 103 cm

.

Signatur: verso o.l. Squaw Hildegard Rose / Febr. 1992

Bezeichnung, durch unbezeichnet

Künstler/in:

Beschriftung, von fremder Hand: verso o.r.: Nachlass-Stempel / 0119

.

Aktueller Standort: Potsdam

Aktuelle 0119

Inventarnummer:

Aktuelle Präsentation: Depot

Eigentümer: Hans-Joachim Rose

Zugangsjahr: 2017

Zugangsart: Erbe

.

Ausstellungen: Squaw Hildegard Rose, Malerei, 1995 (SPERLGALERIE, Zeitgenössische Kunst, Potsdam)
[K]ein Kernbestandsdepot für Künstlernachlässe im Land Brandenburg, 31.1.2024-20.12.2024 (Landtag Brandenburg, Postdam, Potsdam)

Kommentar / Kontext / Wirkungsgeschichte: Viele Bilder von Squaw Hildegard Rose wirken landschaftlich-tektonisch, einige architektonisch. Aber nie sind sie ganz klar und eindeutig erfassbar. Grenzen verschwimmen, Formen werden verschleiert, Farben lösen sich unversehens auf. Jedoch beruht diese Ungewissheit nicht auf Schwäche. Das Tektonische gibt stets Halt. Manches an diesen Arbeiten erinnert mich an Aquarelle von Christian Rohlfs und manches an Bilder von Lyonel Feininger. Das beruht wohl auf dem langwierigen, zeitweise "negativen"

Entstehungsprozess [...]. Schon gemaltes wird oft wieder abgewaschen, weggekratzt und -gebürstet, bis es nur noch in Spuren sichtbar ist. Das geschieht mehreren Malschichten so, bis dann die endgültige Gestalt erreicht ist, an der sie alle mitwirken." Hüneke, Andreas; Potsdam 1995.
Publikationen / Schriftgut: Hüneke, Andreas, Squaw Hildegard Rose, Malerei, Potsdam 1995, hier: S. 31 (Abb.).

.

Kernbestand: ja
Nachlassbestand: ja

.

Zustand: gut

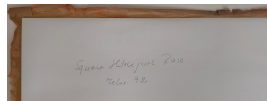
.

Vorhandene Reproduktionsvorlage (beste Qualität): Farbe Digital Repro

.

Sachindex: abstrahierte Landschaft

Weitere Abbildung



unbenannt [Fliegen / Schweben im Raum] [verso]
1992
Gouache auf Papier kaschiert auf Karton
70 x 103 cm

© Hans-Joachim Rose, Daniel Rose, Benjamin Rose
Foto: Thomas Kumlehn