

© VG Bild-Kunst, Bonn; Alice Bahra; Christian Roehl  
Foto: Alice Bahra/ Archiv  
Christian Roehl, Potsdam

# Steine / "Kloppersteine" / Polyeder Christian Roehl, 1981-2012

Nachlass:	Roehl, Christian [Werkverzeichnis Plastik]
Werkverzeichnis-Nr.:	023
Objekttyp:	Plastik
.	
Technik / Material (Werteliste):	geschmiedet, Stahl
Technik / Material (Freitext):	Stahl, geschmiedet
Maße (HxBxT):	4 x 5 x 4 cm 5 x 8 x 8 cm
.	
Tatsächliche Auflagenhöhe:	unbekannt
.	
Signatur:	mitte: Gravur, Keilschrift-Monogramm, M/ [schräg gestelltes] F [Standfläche]
.	
Aktueller Standort:	Privatbesitz und Privatbesitz Alice Bahra, Potsdam
Aktuelle Inventarnummer:	023
Aktuelle Präsentation:	Privatraum
Eigentümer:	Privatbesitz und Privatbesitz Alice Bahra, Potsdam
Zugangsjahr:	1981
Zugangsart:	Geschenk
.	
Ausstellungen:	Christian Roehl, Metallgestaltung / Mari-Alice Bahra, Keramik, 1989 (Kunstscheune Barnstorf, Wustrow (Darß))
Kommentar / Kontext / Wirkungsgeschichte:	“[...] Die kristalline Polyederform gibt ihn in einen Naturkreislauf zurück, der – wie selbstverständlich – von menschlichem Tun geprägt ist. Natur und Kultur, diese Grundthemen der Zivilisationsgeschichte sind für mich das eigentliche Thema des unregelmäßigen, gestreckten, beschränkten und konvexen Stahl-Polyeders, den Christian Roehl vor nunmehr 13 Jahren in meine Hand legte.” (C. Baier, in: Monografie, 2014, S. 31)
Publikationen / Schriftgut:	Bahra, Alice/Potsdamer Kunstverein e.V. (Hg.), Vom Innehalten der Plastik im Raum. Christian Roehl 1940–2013 Werke. Monografie, Potsdam 2014, hier: 28-31 (Text); S. 28 f.,

51 (Abb.).

Baier, Christof, Stahl-Polyeder, 616 Gramm, in: Bahra, Alice/Potsdamer Kunstverein e.V. (Hg.), Vom Innehalten der Plastik im Raum. Christian Roehl 1940–2013 Werke, Potsdam 2014, S. 28-31.

Farber, Karl (Regie)/Tamara Trampe (Dramaturgie), Wacher sein und tiefer träumen. Dokumentarfilm, in: Hochschule für Film und Fernsehen, Potsdam-Babelsberg/heute Filmuniversität (Hg.), 1984.

.

Kernbestand: nein

Nachlassbestand: ja

.

Zustand: gut

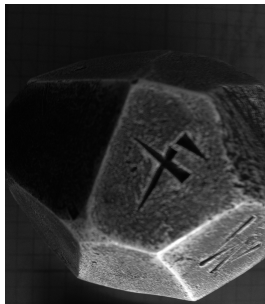
.

Vorhandene Reproduktionsvorlage (beste Qualität): s/w Digital Repro

.

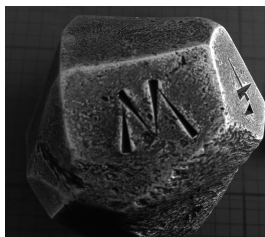
Sachindex: Abstraktion

Weitere Abbildungen



Stein / "Klopperstein"/ Polyeder, Detail mit Signatur  
1981-2012  
Stahl, geschmiedet  
Maße differieren (z.B.: 8 x 8 x 5 cm; 7 x 5 x 3 cm)  
Auflage unbekannt

© VG Bild-Kunst, Bonn; Alice Bahra; Christian Roehl  
Foto: Alice Bahra/ Archiv Christian Roehl, Potsdam



Stein / "Klopperstein"/ Polyeder, Detail mit Signatur

1981-2012

Stahl, geschmiedet

Maße differieren (z.B.: 8 x 8 x 5 cm; 7 x 5 x 3 cm)

Auflage unbekannt

© VG Bild-Kunst, Bonn; Alice Bahra; Christian Roehl

Foto: Alice Bahra/ Archiv Christian Roehl, Potsdam