

© VG Bild-Kunst, Bonn; Yvette Ihlow-Gaedicke, Urs Ihlow  
Foto: Roman März

## Helmgruppe oder Metapher zur Zeit III

Claus-Lutz Gaedicke, 2003/04 [2003-2004]

Nachlass: Gaedicke, Claus-Lutz [Nachlassverzeichnis Skulptur und Plastik]

Nachlass-Nummer: 49

Werkverzeichnis-Nr.: 099

Objekttyp: Plastik

Alternative Titel: Zeit-Metapher

Entstehungsort: Röntgental

Technik / Material: Bronze

(Werteliste):

Maße (HxBxT): 48 x 40 x 27 cm  
ohne Sockel

Signatur: wird noch geprüft

Bezeichnung, durch: unbezeichnet

Künstler/in:

Beschriftung, von: unbeschriftet

fremder Hand:

Objektbeschreibung: Torso mit Helm, Kleinplastikgruppe

Artefakte / 1998 ein Bronze- und Wachsmodell im Wachsmodellverfahren durch

Herstellungsort: die Kunstgießerei Borchardt, Schöneberg

- Silikonform von der Verkleinerung befindet sich im  
Nachlass

Aktueller Standort: Depot

Aktuelle Präsentation: Depot

Eigentümer: Erbgemeinschaft C.-L. Gaedicke

Zugangsjahr: 2012

Zugangsart: Erbe

Ausstellungen: Doch in der Tiefe ist viel Raum, 2005 (Galerie Bernau, Bernau bei Berlin)

Plastik und Objektkunst, 2006 (GBM-Galerie, Berlin)

Kommentar / Kontext / "... Die Plastik von 1986, Bronze, patiniert diente auch als

Wirkungsgeschichte: Vorlage für den Friedenspreis des ef, der erstmalig in diesem Jahr vergeben wurde. Die GBM schlug dieses Kunstwerk als Preissymbol vor, weil in diesem schlichten Motiv die historische Dimension des Strebens der Menschheit nach einem sinnerfülltem Frieden wirkungsvoll bildhaft wird.

Das Motiv gestaltete der Bildhauer auch 1997 in der Kleinplastik "Zeit-Metapher II" aus Naxos-Marmor. Als Claus-Lutz Gaedicke die Insel Naxos besuchte, war er von der Tradition der Antike besonders beeindruckt und schuf dieses Werk. Eine gründliche Analyse dieser Plastiken wäre noch nachzuholen, damit die GBM in der internationalen Öffentlichkeit diese Friedensplastik des efp wirkungsvoll interpretieren kann."

Wege, Siegfried; Laudatio zur Ausstellungseröffnung in der GBM-Galerie, Berlin 2006

Publikationen / Schriftgut: Kern, Peter, Über den Bildhauer Claus-Lutz Gaedicke, in: Förderkreis Bildende Kunst Bernau e. V. (Hg.), Galerie Bernau 1997-2005, Bernau 2005, S. 25, hier: S. 24 (Abb.).

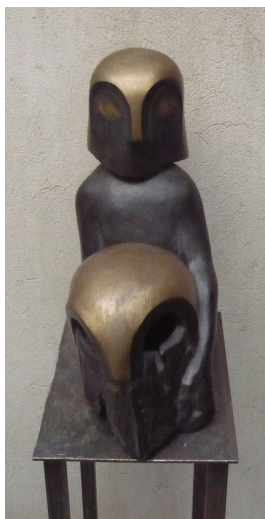
.  
Kernbestand: ja  
Nachlassbestand: ja

.  
Zustand: gut

.  
Vorhandene Farbe Digital Repro  
Reproduktionsvorlage  
(beste Qualität):  
Weitere ReproduktionsvFarbe Diapositiv  
orlagen:

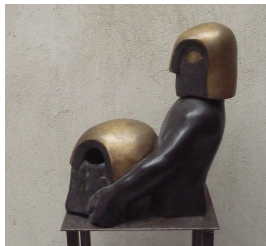
.  
Sachindex: Figurengruppe, Frieden, Zeit

Weitere Abbildungen



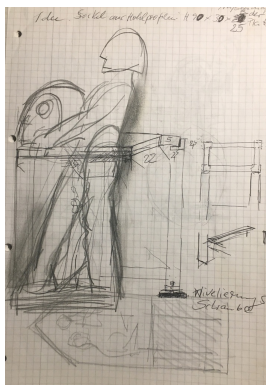
Helmgruppe oder Metapher zur Zeit III  
2003/04  
Bronze  
48 x 40 x 27 cm

© VG Bild-Kunst, Bonn; Yvette Ihlow-Gaedicke, Urs Ihlow  
Foto: Yvette Ihlow-Gaedicke



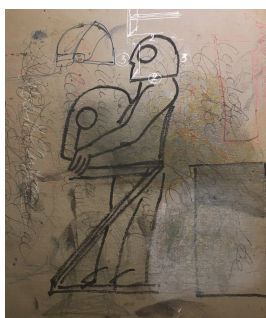
Helmgruppe oder Metapher zur Zeit III  
2003/04  
Bronze  
48 x 40 x 27 cm

© VG Bild-Kunst, Bonn; Yvette Ihlow-Gaedicke, Urs Ihlow  
Foto: Yvette Ihlow-Gaedicke



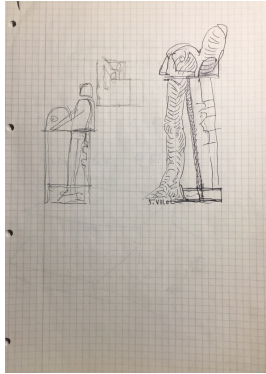
Skizzen zu einer geplanten Erweiterung der Plastik  
in Form eines Sockelaufbaus aus Hohlprofilen

© VG Bild-Kunst, Bonn; Yvette Ihlow-Gaedicke, Urs Ihlow  
Foto: Yvette Ihlow-Gaedicke



Skizzen zu einer geplanten Erweiterung der Plastik

© VG Bild-Kunst, Bonn; Yvette Ihlow-Gaedicke, Urs Ihlow  
Foto: Yvette Ihlow-Gaedicke



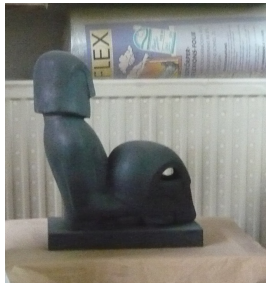
Skizzen zu einer geplanten Erweiterung der Plastik

© VG Bild-Kunst, Bonn; Yvette Ihlow-Gaedicke, Urs Ihlow  
Foto: Yvette Ihlow-Gaedicke



Skizze

© VG Bild-Kunst, Bonn; Yvette Ihlow-Gaedicke, Urs Ihlow  
Foto: Yvette Ihlow-Gaedicke



Friedenspreis

2006

2 Güsse durch Kunstgießerei Flierl

14,5 x 13,5 x 6,5 ohne Sockel

© VG Bild-Kunst, Bonn; Yvette Ihlow-Gaedicke, Urs Ihlow  
Foto: Yvette Ihlow-Gaedicke



Alle Metaphern im Atelier in Röntgental

© VG Bild-Kunst, Bonn; Yvette Ihlow-Gaedicke, Urs Ihlow  
Foto: Yvette Ihlow-Gaedicke