

© Jochen Wermann
Foto: Thomas Kumlehn

unbenannt [Bühnenraum]
Ingrid Behla, undatiert [1988-1992]

Nachlass: Behla, Ingrid [Nachlassverzeichnis Malerei, Farbige Arbeiten auf Papier]

Nachlass-Nummer: 042

Objektyp: Farbige Arbeit auf Papier

Gründe der Datierung (Freitext): offene Formensprache, Vermutung Jochen Wermann

.

Technik / Material (Werteliste): Mischtechnik, Papier

Technik / Material (Freitext): Mischtechnik auf Papier

Maße (HxBxT): 24.5 x 41 cm

.

Signatur: unsign.

Bezeichnung, durch unbez.

Künstler/in:

Beschriftung, von unbeschr.
fremder Hand:

.

Aktueller Standort: Potsdam

Aktuelle 042

Inventarnummer:

Aktuelle Präsentation: öffentlicher Innenraum

Eigentümer: Jochen Wermann

Zugangsjahr: 2018

Zugangsart: Leihgabe

Bemerkungen zur Provenienz: Der öffentliche Innenraum heißt CHAMBRE SUBTILE – kleine Unikathek poetischer Zeichen- und Schreibkunst in 14467 Potsdam, Charlottenstraße 121 (im Haus des Potsdamer Kunstvereins).

Es ist eine Sammlung poetischer Schreib- und Zeichenkunst von Albrecht Walter. Hier präsentiert er seit 2018 eigene Kunstbücher und Zeichnungen, verbunden mit wechselnden Arbeiten von Ingrid Behla und veranstaltet kleine Lesungen mit Musik.

Auf die Werke von Ingrid Behla ist er in der Ausstellung im Sommer 2016 in der Kirche am Weg, in Dannenwalde aufmerksam geworden.

.

Ausstellungen: Ingrid Behla (1957-1993), Zeichnungen/Malerei, 1994

(Galerie Weißer Elefant, Berlin)

Ingrid Behla (1957-1993), Zeichnungen/Malerei, 2018-2021

(Chambre Subtile, Potsdam)

Kommentar / Kontext / Seit der Begegnung mit den Akteuren der freien
Wirkungsgeschichte: Theatergruppe „Zinnober“ wird der Raum der Bühne
(darauf, davor, dahinter) zum Thema von Ingrid Behla.
„... an vielen Punkten [konnte sie] durch unsere Zinnober-
Arbeit augenblicksweise sowas wie künstlerische Familie für
sich finden ... , zumindest im theoretischen Ansatz von
Dieter.“ (Gabriele Hänel, Mail v. 31.03.2021)

.

Kernbestand: nein

Nachlassbestand: ja

.

Zustand: unbekannt

Beschreibung des z.Zt. nur gerahmt zugänglich

Zustandes:

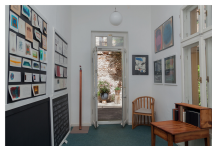
.

Vorhandene Farbe Digital Repro
Reproduktionsvorlage
(beste Qualität):

.

Sachindex: Theater, Bühne

Weitere Abbildung



CHAMBRE SUBTILE

14467 Potsdam, Charlottenstraße 121

© Jochen Wermann

Foto: Tammo Walter