



© Jochen Wermann
Foto: Thomas Kumlehn

unbenannt [Dunkle Grundformen im Raum]

Ingrid Behla, undatiert [1988-1992]

Nachlass: Behla, Ingrid [Nachlassverzeichnis Malerei, Farbige Arbeiten auf Papier]

Nachlass-Nummer: 047

Objektyp: Farbige Arbeit auf Papier

Gründe der Datierung (Freitext): offene Formensprache, Vermutung Jochen Wermann

.

Technik / Material (Werteliste): Mischtechnik, Papier

Technik / Material (Freitext): Mischtechnik auf Papier

Maße (HxBxT): 41 x 25.5 cm

.

Signatur: unsign.

Bezeichnung, durch Künstler/in: unbez.

Beschriftung, von fremder Hand: unbeschr.

.

Aktueller Standort: Potsdam

Aktuelle Inventarnummer: 047

Aktuelle Präsentation: öffentlicher Innenraum

Eigentümer: Jochen Wermann

Zugangsjahr: 2018

Zugangsart: Leihgabe

Bemerkungen zur Provenienz: Der öffentliche Innenraum heißt CHAMBRE SUBTILE – kleine Unikathek poetischer Zeichen- und Schreibkunst in 14467 Potsdam, Charlottenstraße 121 (im Haus des Potsdamer Kunstvereins).

Es ist eine Sammlung poetischer Schreib- und Zeichenkunst von Albrecht Walter. Hier präsentiert er seit 2018 eigene Kunstbücher und Zeichnungen, verbunden mit wechselnden Arbeiten von Ingrid Behla und veranstaltet kleine Lesungen mit Musik.

Auf die Werke von Ingrid Behla ist er in der Ausstellung im Sommer 2016 in der Kirche am Weg, in Dannenwalde aufmerksam geworden.

.

Ausstellungen: Ingrid Behla (1957-1993), Zeichnungen/Malerei, 2018-2021

(Chambre Subtile, Potsdam)

Kommentar / Kontext / Wirkungsgeschichte: Hier buchstabierte Ingrid Behla erneut das Thema: Raum. Hinzu kamen die Bewegung der Formen wie auch das Ausloten der Komposition in ihren Facetten.

„... Als keine Steigerung mehr möglich schien, hat sie ganz von vorn begonnen, mit einfachsten Formen. Vor allem sind es Dreiecke, Kreise, Bögen, die sie in unzähligen Skizzen variiert und in ersten Ölbildern ausgeführt hat. ... Jeder Ausschnitt läßt mehr offen, als in ein Ganzes zu fügen wäre. ...“ (Ralf Bartholomäus, Kat., Weißer Elefant, 1994)

.

Kernbestand: nein
Nachlassbestand: ja

.

Zustand: unbekannt
Beschreibung des Zustandes: z.Zt. nur gerahmt zugänglich

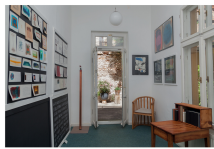
.

Vorhandene Reproduktionsvorlage (beste Qualität): Farbe Digital Repro

.

Sachindex: Grundformen

Weitere Abbildung



CHAMBRE SUBTILE
14467 Potsdam, Charlottenstraße 121

© Jochen Wermann
Foto: Tammo Walter