



© VG Bild-Kunst, Bonn; Yvette Ihlow-Gaedicke, Urs Ihlow
Foto: Yvette Ihlow-Gaedicke

Torso Zugriff
Claus-Lutz Gaedicke, 1986

Nachlass:	Gaedicke, Claus-Lutz [Nachlassverzeichnis Skulptur und Plastik]
Nachlass-Nummer:	41
Werkverzeichnis-Nr.:	083
Objektyp:	Skulptur
Beschreibender Titel:	Torso
Entstehungsort:	Halle (Saale)
.	
Technik / Material (Werteliste):	Marmor
Maße (HxBxT):	Höhe 49 cm
.	
Signatur:	unsigniert
Bezeichnung, durch Künstler/in:	unbezeichnet
Beschriftung, von fremder Hand:	unbeschriftet
Objektbeschreibung:	Weiblicher Torso mit zugreifender Hand auf dem Rücken
.	
Aktueller Standort:	Depot
Aktuelle Präsentation:	Depot
Eigentümer:	Erbengemeinschaft C.-L. Gaedicke
Zugangsjahr:	2012
Zugangsart:	Erbe
.	
Ausstellungen:	Bildhauerarbeiten, 7.7.1989-29.7.1989 (Galerie im Turm, Berlin, Berlin) Wi(e)derstand, 1991 (Galerie Bernau, Bernau bei Berlin) Das Kaleidoskop - Wanderausstellungsprojekt, 1996-1997 (Galerie Bernau, Bernau bei Berlin) Plastik und Objektkunst, 2006 (GBM-Galerie, Berlin)
.	
Kernbestand:	nein
Nachlassbestand:	ja
.	
Zustand:	gut

Vorhandene Reproduktionsvorlage (beste Qualität):
Farbe Digital Repro
Weitere Reproduktionsvorlagen:
Papier

Sachindex: Weiblicher Torso

Weitere Abbildungen



Torso Zugriff
1986
Marmor
Höhe 49 cm

© VG Bild-Kunst, Bonn; Yvette Ihlow-Gaedicke, Urs Ihlow
Foto: Yvette Ihlow-Gaedicke



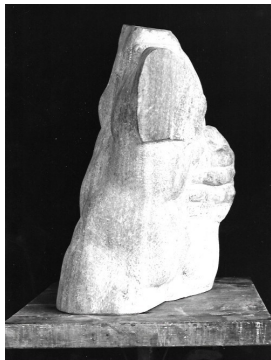
Skizze zum Torso
undatiert

© VG Bild-Kunst, Bonn; Yvette Ihlow-Gaedicke, Urs Ihlow
Foto: Yvette Ihlow-Gaedicke



Torso Zugriff
1986
Marmor
Höhe 49 cm

© VG Bild-Kunst, Bonn; Yvette Ihlow-Gaedicke, Urs Ihlow
Foto: Milan Nelken



Torso Zugriff
1986
Marmor
Höhe 49 cm

© VG Bild-Kunst, Bonn; Yvette Ihlow-Gaedicke, Urs Ihlow
Foto: Milan Nelken