



© VG Bild-Kunst, Bonn; Yvette Ihlow-Gaedicke, Urs Ihlow
Foto: Yvette Ihlow-Gaedicke

Helmgruppe oder Metapher zur Zeit II

Claus-Lutz Gaedicke, 1996/97 [1996-1997]

Nachlass: Gaedicke, Claus-Lutz [Nachlassverzeichnis Skulptur und Plastik]

Nachlass-Nummer: 47

Werkverzeichnis-Nr.: 097

Objekttyp: Skulptur

Alternative Titel: Zeit-Metapher II

Entstehungsort: Naxos/Röntgental

.

Technik / Material: Naxosmarmor

(Werteliste):

Maße (HxBxT): 44 x 41 x 21 cm

Maße ohne Plinthe

.

Signatur: unsigniert

Bezeichnung, durch: unbezeichnet

Künstler/in:

Beschriftung, von: unbeschriftet

fremder Hand:

.

Aktueller Standort: Depot

Aktuelle Präsentation: Depot

Eigentümer: Erbgemeinschaft C.-L. Gaedicke

Zugangsjahr: 2012

Zugangsart: Erbe

.

Ausstellungen: Das Kaleidoskop - Wanderausstellungsprojekt, 1996-1997 (Galerie Bernau, Bernau bei Berlin)

Kommentar / Kontext / Wirkungsgeschichte: Helmgruppe oder Metapher zur Zeit I - III durchliefen einen Arbeitsprozess von mindestens 10 Jahren. Das Original ist die Skulptur aus Naxosmarmor (I), ganz in weiß, später wurde sie farbig gefaßt (II). 2003/04 ist die Metapher III entstanden, ein Bronzeguss. 2006 trat die Gesellschaft zum Schutz von Bürgerrecht und Menschenwürde e. V. (GBM) an C.-L. Gaedicke heran und gab eine kleinere Version der Metapher III als Menschenrechtspreis in Auftrag, der 2006 verliehen wurde. Entstanden ist der um 1/3 kleinere Bronzeguss, ganz in schwarz, gegossen in der Kunstgießerei Flierl.

Publikationen / Schriftgut: Gaedicke, Claus-Lutz, Belm Osnabrück im Okt: Mitte 1991 12.11.1991, hier: o. S. (Entwurfszeichnung).

Hammer, Klaus/Heimberger, Bernd/Schmalwasser, Karl
Friedrich/Ihlow, Gunda, Galerie Bernau 1989-1997, Bernau
1997, hier: S. 29 (Abb.).

.

Kernbestand: nein

Nachlassbestand: ja

.

Zustand: gut

.

Vorhandene Reproduktionsvorlage (beste Qualität):

Farbe Digital Repro

Weitere Reproduktionsvorlagen:

Farbe Diapositiv

.

Sachindex: Friedenspreis, Zeit

Weitere Abbildungen



Zeit-Metapher II

1997

Naxosmarmor, farbig gefasst

44 x 41 x 21 cm

© VG Bild-Kunst, Bonn; Yvette Ihlow-Gaedicke, Urs Ihlow

Foto: Yvette Ihlow-Gaedicke

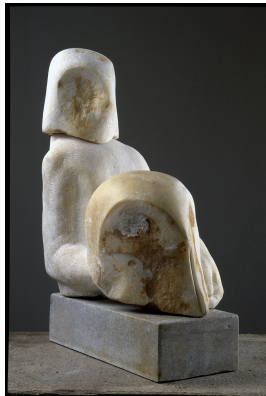


Zeit-Metapher I (Arbeitszustand)

1996

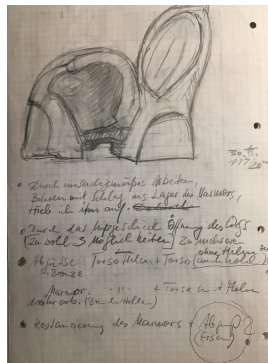
Naxos-Marmor
44 x 41 x 21 cm

© VG Bild-Kunst, Bonn; Yvette Ihlow-Gaedicke, Urs Ihlow
Foto: Roman März



Zeit-Metapher I (Arbeitszustand)
1996
Naxos-Marmor
44 x 41 x 21 cm

© VG Bild-Kunst, Bonn; Yvette Ihlow-Gaedicke, Urs Ihlow
Foto: Roman März



Skizzenblatt zur Metapher II, 30.11.1997

○ Durch unsachgemäßes Arbeiten, Bohren mit Schlag ins Lager des Marmors, trieb ich ihn auf.

○ Durch das Missgeschick Öffnung des Wegs [zu wohl drei Möglichkeiten] zu mehreren

● Abgüsse: Torsohelm+Helm (auch hohl, ohne Helm)

Bronze

Marmor: Torsohelm+ Helm weiterarbeiten (Bruchstelle) + Torso mit Helm

● Restaurierung des Marmors (Abguß Eisen?)

30.11.1989, 20.00

© VG Bild-Kunst, Bonn; Yvette Ihlow-Gaedicke, Urs Ihlow
Foto: Yvette Ihlow-Gaedicke



verschiedene Arbeitszustände,
Polaroidaufnahmen durch den Künstler

© VG Bild-Kunst, Bonn; Yvette Ihlow-Gaedicke, Urs Ihlow
Foto: C.-L. Gaedicke