



© VG Bild-Kunst, Bonn; Alice Bahra; Christian Roehl
Foto: Bernd Gurlt, Potsdam/
Archiv Christian Roehl,
Potsdam

Metamorphose
Christian Roehl, 1977

Nachlass:	Roehl, Christian [Werkverzeichnis Plastik]
Werkverzeichnis-Nr.:	013
Objektyp:	Plastik
.	
Technik / Material (Werteliste):	Chromnickelstahl, geschliffen, geschweißt, getrieben, poliert
Technik / Material (Freitext):	Chromnickelstahl, geschweißt, getrieben, geschliffen, poliert
Maße (HxBxT):	200 x 25 x 25 cm
.	
Bezeichnung, durch Künstler/in:	Plinthe hinten u.r. (Gravur, Keilschrift-Monogramm): CR/ 77
.	
Aktueller Standort:	Potsdam
Aktuelle Inventarnummer:	013
Aktuelle Präsentation:	Privatraum
Eigentümer:	Alice Bahra, Potsdam
Zugangsjahr:	1977
Zugangsart:	Geschenk
Bemerkungen zur Provenienz:	in situ
.	
Ausstellungen:	<p>Symposium Stahlgestaltung, VEB Kombinat Chemieanlagenbau, Staßfurt, 1977 (VEB Kombinat Chemieanlagenbau, Staßfurt, Staßfurt)</p> <p>Rügenexkurs – Handzeichnungen, Graphik und Plastik, Sektion Kunsthandwerk/ Formgestaltung des VBK-DDR, Bezirk Potsdam, 1978 (Pavillon auf der Freundschaftsinsel, Potsdam)</p> <p>[Ausstellungsname unbekannt], 1981 (Kultur- und Informationszentrum der DDR, Budapest (H))</p> <p>Plastik im Freien, Metall- und Holzgestaltung in der DDR, 1981 (Stadthalle, Karl-Marx-Stadt (heute Chemnitz))</p> <p>Werkstatt Profile 63, 1984 (Studiogalerie Berlin, Staatlicher Kunsthandel der DDR, Berlin)</p> <p>Preisträger der III. Quadriennale, 1986 (Galerie am Fischmarkt, Haus zum „Roten Ochsen“, Erfurt, Erfurt)</p> <p>Internationale Ausstellung zeitgemäßer Kunstschmiedearbeiten und Skulpturen, 1987 (Graf-</p>

	<p>Zeppelin-Haus und Uferanlagen, Friedrichshafen) Metall – 10 Jahre Symposien Stahlgestaltung im VEB Kombinat Chemieanlagenbau Staßfurt, 1988 (Kulturhistorisches Museum Magdeburg, Magdeburg) Christian Roehl, Metallgestaltung / Mari-Alice Bahra, Keramik, 1989 (Kunstscheune Barnstorf, Wustrow (Darß)) Metallkunst aus der Deutschen Demokratischen Republik, 1989 (Staatliche Kunsthalle, Kongresshalle, Berlin (West)) Christian Roehl, Skulptur / Jörg Limberg, Malerei, 2005 (Pavillon auf der Freundschaftsinsel, Potsdam) Hommage Karl Foerster, Christian Roehl, Skulptur / Peter Frenkel, Fotografie, 2010 (Schauraum, Freundschaftsinsel, Potsdam)</p>
Kommentar / Kontext / Wirkungsgeschichte:	<p>Entstanden auf dem 1. Symposium „Stahlgestaltung“ in Staßfurt ist die Arbeit ein schmerzhafter Reflex auf die Totgeburt des gemeinsamen Kindes von Mari-Alice Bahra und C.R. während dieses Symposiums "Zeichen im Raum". Die Mitarbeit im Atelier für Kunstschmiedearbeiten von Fritz Kühn, Berlin (Ost) war für das spätere Formverständnis von C.R. wesentlich. Wie Kühn favorisiert auch er die klare strukturelle Auffassung der Moderne in Kombination mit Anregungen aus der Natur. Die von Irmtraud Ohme initiierten Symposien in Staßfurt begeisterten C.R. sehr. Teilgenommen hat er 1977, 1979, 1981, 1983, 1987 (Leitung), 1989. Es war, erinnerte er sich, für die beteiligten Metallgestalter ein Glücksfall, „dass die Symposien [...] im Zweijahresrhythmus stattfanden, weil die technische Bandbreite in der Metallgestaltung in diesem Betrieb vorhanden war. Die haben die Gießtechnik und die Verformungstechnik gehabt, all das, was man in seinem Atelier nicht [...] hat. Und deswegen konnte man [...] in größere Dimensionen gehen. An Edelstahl ran zu kommen, war in DDR-Zeiten ein Problem. Dort boten sich auch diese Möglichkeiten. [...] Wir bekamen damals in Staßfurt 1000 Ostmark in diesen vier Wochen. Wir hatten freie Unterkunft und Morgen- und Abendverpflegung frei, Mittag gab es in der Kantine. Das war natürlich ein super Arbeiten. Sich um nichts kümmern müssen, voll loslegen.“ (Monografie, 2014, S. 164)</p>
Publikationen / Schriftgut:	<p>Bahra, Alice/Potsdamer Kunstverein e.V. (Hg.), Vom Innehalten der Plastik im Raum. Christian Roehl 1940–2013 Werke. Monografie, Potsdam 2014, hier: 159 (Text); S. 128, 131, 160 (Abb.). Bruhns, Jörg-Heiko, Symposien, Staßfurt 1977 und 1979. Symposien Stahlgestaltung, VEB Kombinat Chemieanlagenbau, Staßfurt, in: VBK-DDR, ZV Berlin/Rat des Bezirktes Magdeburg, Abt. Kultur (Hg.), , Staßfurt 1980, S. 26 f.. Farber, Karl (Regie)/Tamara Trampe (Dramaturgie), Wacher sein und tiefer träumen. Dokumentarfilm, in: Hochschule für Film und Fernsehen, Potsdam-Babelsberg/heute Filmuniversität (Hg.), 1984. Kumlehn, Thomas, Christian Roehl. Lebenschronologie, in:</p>

Bahra, Alice/Potsdamer Kunstverein e.V. (Hg.) (Hg.), Vom
Innehalten der Plastik im Raum. Christian Roehl 1940–2013
Werke, Potsdam 2014, S. 150-177, hier: S. 159 (Text).
Staatlicher Kunsthandel der DDR (Hg.), Werkstatt Profile 63.
Christian Roehl, Metall / Mari-Alice Bahra, Keramik, Berlin
1984, hier: o.S. (Abb.).
VBK-DDR, ZV Berlin, Rat des Bezirkes Magdeburg, Abt. Kultur
(Hg.), Symposium Staßfurt, 10 Jahre Symposien
Stahlgestaltung im VEB Chemieanlagenbau Staßfurt,
Magdeburg 1988, hier: S. 14 (Abb.).
VBK-DDR, ZV Berlin/Rat des Bezirkes Magdeburg, Abt. Kultur
(Hg.), Symposien Staßfurt 1977 und 1979. Symposien
Stahlgestaltung im Kombinat VEB Chemieanlagenbau
Staßfurt, Berlin 1980, hier: 26 (Text), S. 54 (Abb.).

.

Kernbestand: ja
Nachlassbestand: ja

.

Zustand: gut

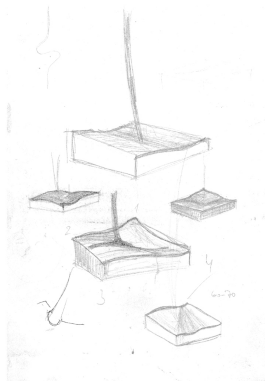
.

Vorhandene s/w Digital Repro
Reproduktionsvorlage
(beste Qualität):

.

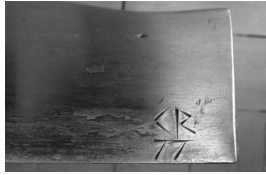
Sachindex: Pflanze, Natur, Totgeborene Kinder
Personenindex: Fritz Kühn

Weitere Abbildungen



Metamorphose
1977
Skizze auf Papier
29,5 x 21 cm

© VG Bild-Kunst, Bonn; Alice Bahra; Christian Roehl
Foto: Scan/ Archiv Christian Roehl, Potsdam



Metamorphose, Detail mit Signatur

1977

Chromnickelstahl, geschweißt, getrieben, geschliffen, poliert

200 x 25 x 25 cm

© VG Bild-Kunst, Bonn; Alice Bahra; Christian Roehl

Foto: Alice Bahra/ Archiv Christian Roehl, Potsdam