



© Jochen Wermann
Foto: Jochen Wermann

unbenannt [Akt, sitzend]

Ingrid Behla, undatiert [1982-1984]

Nachlass: Behla, Ingrid [Nachlassverzeichnis Malerei, Farbige Arbeiten auf Papier]

Nachlass-Nummer: 008

Objektyp: Farbige Arbeit auf Papier

Gründe der Datierung (Freitext): offene Formensprache, Vermutung von Jochen Wermann

Technik / Material (Werteliste): Bleistift, Filzstift, Papier

Technik / Material (Freitext): Mischtechnik auf Papier

Maße (HxBxT): 59.5 x 42 cm

Signatur: unsign.

Bezeichnung, durch Künstler/in: unbez.

Beschriftung, von fremder Hand: unbeschr.

Objektbeschreibung: sitzender weiblicher Akt, schräg von rechts, Arme beidseitig aufgestützt

Aktueller Standort: Brandenburgisches Landesmuseum für moderne Kunst, Cottbus

Aktuelle Präsentation: Depot

Eigentümer: Brandenburgisches Landesmuseum für moderne Kunst, Cottbus

Zugangsjahr: 2021

Zugangsart: Schenkung

Voreigentümer: 1993-2021 Jochen Wermann

Bemerkungen zur Provenienz: Die Schenkungsübergabe erfolgte am 07. Mai 2021 im Foyer des Museums.

Die Nachlassverzeichnis-Nummer entspricht der Onlinestellung des Verzeichnisses am 15. April 2021 vor der Schenkung des Werkes an das BLBK.

Kommentar / Kontext / Wirkungsgeschichte: „... Freunde wußten zwar, daß sie gern und oft ‚zeichnen‘ ging, aber erst jetzt wird offenbar, zu welcher Gewandtheit, ja Vollkommenheit sie beim Akt-Zeichnen gefunden hat. In immer schwierigeren Perspektiven hat sie nicht nur technisch brilliert, sondern das Thema des nackten,

schutzlosen Menschen derart ausgereizt, daß dabei Blätter von kraftvoller und sensibler Dichte entstanden. ...“ (Ralf Bartholomäus, Kat., Weißer Elefant, 1994)

Zunächst beeinflusst vom Abendkurs beim Berliner Maler Wolfgang Leber (*1936) erkundet Ingrid Behla die Spektren von Raum und Figur, dann von der Figur im Raum. Die Orientierung an Michael Reich (*1949, heute Maler und Grafiker) ist hier offensichtlich. Auch grafisch interessierte sie das Akt-Motiv. Gegeben wird zusätzlich eine früher zu datierende Kaltnadelradierung. Vgl. Verweisabb.

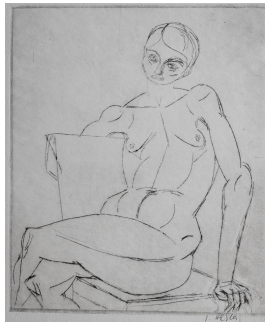
•
Kernbestand: ja
Nachlassbestand: nein

•
Zustand: befriedigend
Beschreibung des Zustandes: - Reißzweckeneinstiche an allen vier Ecken
- braune Farbspuren als Abrieb durch Lagerung

•
Vorhandene Reproduktionsvorlage (beste Qualität): Farbe Digital Repro

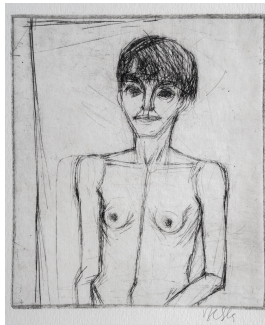
•
Sachindex: Akt

Weitere Abbildungen



Ingrid Behla
unbenannt [Akt]
undatiert [1982-1984]
Kaltnadelradierung
24 x 20 cm (Platte)
38 x 25 cm (Blatt)
Eigentümer: Archiv des Werkstudio Grafik (Wolfgang Leber, Berlin)

© Jochen Wermann
Foto: Jochen Wermann



Ingrid Behla
unbenannt [Akt]
undatiert [1979-1981]
Kaltnadelradierung
16 x 14 cm (Platte)
25 x 19 cm (Blatt)
Eigentümer: Archiv des Werkstudio Grafik (Wolfgang Leber, Berlin)

© Jochen Wermann
Foto: Jochen Wermann