

© Jochen Wermann
Foto: Jochen Wermann

unbenannt [Grundformen/Komposition/Farbe]

Ingrid Behla, undatiert [1988-1992]

Nachlass: Behla, Ingrid [Nachlassverzeichnis Malerei, Farbige Arbeiten auf Papier]

Nachlass-Nummer: 061

Objektyp: Gemälde

Gründe der Datierung (Freitext): offene Formensprache, Vermutung Jochen Wermann

.

Technik / Material (Werteliste): Gouache, Papier

Technik / Material (Freitext): Gouache auf Papier

Maße (HxBxT): 42 x 59.5 cm

.

Signatur: unsign.

Bezeichnung, durch unbez.

Künstler/in:

Beschriftung, von fremder Hand: unbeschr.

.

Aktueller Standort: Potsdam

Aktuelle 061

Inventarnummer:

Aktuelle Präsentation: öffentlicher Innenraum

Eigentümer: Jochen Wermann

Zugangsjahr: 2018

Zugangsart: Leihgabe

Bemerkungen zur Provenienz: Der öffentliche Innenraum heißt CHAMBRE SUBTILE – kleine Unikathek poetischer Zeichen- und Schreibkunst in 14467 Potsdam, Charlottenstraße 121 (im Haus des Potsdamer Kunstvereins).

Es ist eine Sammlung poetischer Schreib- und Zeichenkunst von Albrecht Walter. Hier präsentiert er seit 2018 eigene Kunstbücher und Zeichnungen, verbunden mit wechselnden Arbeiten von Ingrid Behla und veranstaltet kleine Lesungen mit Musik.

Auf die Werke von Ingrid Behla ist er in der Ausstellung im Sommer 2016 in der Kirche am Weg, in Dannenwalde aufmerksam geworden.

.

Ausstellungen: Ingrid Behla (1957-1993), Zeichnungen/Malerei, 2018-2021

(Chambre Subtile, Potsdam)

Kommentar / Kontext / Wirkungsgeschichte: Hier buchstabierte sie erneut das Thema Raum. Hinzu kamen die Bewegung der Formen, Farbbeziehungen wie auch das Ausloten der Komposition in ihren Facetten. „... Als keine Steigerung mehr möglich schien, hat sie ganz von vorn begonnen, mit einfachsten Formen. Vor allem sind es Dreiecke, Kreise, Bögen, die sie in unzähligen Skizzen variiert und in ersten Ölbildern ausgeführt hat. ... Jeder Ausschnitt läßt mehr offen, als in ein Ganzes zu fügen wäre. ...“ (Ralf Bartholomäus, Kat., Weißer Elefant, 1994)

Die Umsetzung der Gouache im Tafelbild wurde als Verweisabb. (Bild 2) hinzugefügt. Die Qualität der Gouache wurde nicht erreicht.

.

Kernbestand: nein
Nachlassbestand: ja

.

Zustand: gut
Beschreibung des Zustandes: - Reißzweckeneinstiche an den vier Ecken

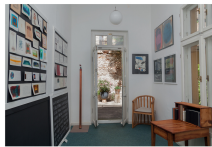
.

Vorhandene Reproduktionsvorlage (beste Qualität): Farbe Digital Repro

.

Sachindex: Grundformen, Farbe, Komposition

Weitere Abbildungen



CHAMBRE SUBTILE
14467 Potsdam, Charlottenstraße 121

© Jochen Wermann
Foto: Tammo Walter



unbenannt [Grundformen/Komposition]

undatiert [1988-1992]
Mischtechnik, Hartfaser
59 x 84 cm
Standort: Depot, Jochen Wermann

© Jochen Wermann
Foto: Jochen Wermann