



© Jochen Wermann
Foto: Jochen Wermann

unbenannt [Raumverspannung]

Ingrid Behla, undatiert [1988-1992]

Nachlass: Behla, Ingrid [Nachlassverzeichnis Malerei, Farbige Arbeiten auf Papier]

Nachlass-Nummer: 078

Objekttyp: Gemälde

Gründe der Datierung (Freitext): offene Formensprache, Vermutung Jochen Wermann

.

Technik / Material (Werteliste): Gouache, Papier

Technik / Material (Freitext): Gouache auf Papier

Maße (HxBxT): 42 x 59.5 cm

.

Signatur: unsign.

Bezeichnung, durch unbez.

Künstler/in:

Beschriftung, von unbeschr.
fremder Hand:

.

Aktueller Standort: Potsdam

Aktuelle 078

Inventarnummer:

Aktuelle Präsentation: öffentlicher Innenraum

Eigentümer: Jochen Wermann

Zugangsjahr: 2018

Zugangsart: Leihgabe

Bemerkungen zur Provenienz: Der öffentliche Innenraum heißt CHAMBRE SUBTILE – kleine Unikathek poetischer Zeichen- und Schreibkunst in 14467 Potsdam, Charlottenstraße 121 (im Haus des Potsdamer Kunstvereins).

Es ist eine Sammlung poetischer Schreib- und Zeichenkunst von Albrecht Walter. Hier präsentiert er seit 2018 eigene Kunstbücher und Zeichnungen, verbunden mit wechselnden Arbeiten von Ingrid Behla und veranstaltet kleine Lesungen mit Musik.

Auf die Werke von Ingrid Behla ist er in der Ausstellung im Sommer 2016 in der Kirche am Weg, in Dannenwalde aufmerksam geworden.

.

Ausstellungen: Ingrid Behla (1957-1993), Zeichnungen/Malerei, 2018-2021

(Chambre Subtile, Potsdam)

Kommentar / Kontext / Wirkungsgeschichte: Hier buchstabierte Astrid Behla erneut ihre Themen: Raum und Figur sowie Figur im Raum. Hinzu kam die Bewegung der Formen wie auch das Ausloten der Komposition in ihren Facetten.

„... Als keine Steigerung mehr möglich schien, hat sie ganz von vorn begonnen, mit einfachsten Formen. Vor allem sind es Dreiecke, Kreise, Bögen, die sie in unzähligen Skizzen variiert und in ersten Ölbildern ausgeführt hat. ... Jeder Ausschnitt läßt mehr offen, als in ein Ganzes zu fügen wäre. ...“ (Ralf Bartholomäus, Kat., Weißer Elefant, 1994)

.

Kernbestand: nein
Nachlassbestand: ja

.

Zustand: Konservierungsbedarf
Beschreibung des Zustandes: - Reißzweckeneinstiche an den vier Ecken
- Ecken o.r. und u.r. leicht geknickt, u.r. kleiner Ausriss
- Knickfalte vertikal im l. Drittel des Blattes

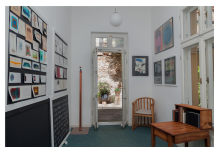
.

Vorhandene Reproduktionsvorlage (beste Qualität): Farbe Digital Repro

.

Sachindex: Komposition, Bewegung

Weitere Abbildung



CHAMBRE SUBTILE
14467 Potsdam, Charlottenstraße 121

© Jochen Wermann
Foto: Tammo Walter