



© Jochen Wermann
Foto: Thomas Kumlehn

unbenannt [Landschaft]

Ingrid Behla, undatiert [1988-1992]

Nachlass: Behla, Ingrid [Nachlassverzeichnis Malerei, Farbige Arbeiten auf Papier]

Nachlass-Nummer: 072

Objektyp: Farbige Arbeit auf Papier

Gründe der Datierung (Freitext): offene Formensprache, Vermutung Jochen Wermann

.

Technik / Material (Werteliste): Mischtechnik, Papier

Technik / Material (Freitext): Mischtechnik auf Papier

Maße (HxBxT): 20.5 x 29.5 cm

.

Signatur: unsign.

Bezeichnung, durch unbez.

Künstler/in:

Beschriftung, von unbeschr.
fremder Hand:

.

Aktueller Standort: Potsdam

Aktuelle 072

Inventarnummer:

Aktuelle Präsentation: öffentlicher Innenraum

Eigentümer: Jochen Wermann

Zugangsjahr: 2018

Zugangsart: Leihgabe

Bemerkungen zur Provenienz: Der öffentliche Innenraum heißt CHAMBRE SUBTILE – kleine Unikathek poetischer Zeichen- und Schreibkunst in 14467 Potsdam, Charlottenstraße 121 (im Haus des Potsdamer Kunstvereins).

Es ist eine Sammlung poetischer Schreib- und Zeichenkunst von Albrecht Walter. Hier präsentiert er seit 2018 eigene Kunstbücher und Zeichnungen, verbunden mit wechselnden Arbeiten von Ingrid Behla und veranstaltet kleine Lesungen mit Musik.

Auf die Werke von Ingrid Behla ist er in der Ausstellung im Sommer 2016 in der Kirche am Weg, in Dannenwalde aufmerksam geworden.

.

Ausstellungen: Ingrid Behla (1957-1993), Zeichnungen/Malerei, 2018-2021

(Chambre Subtile, Potsdam)

Kommentar / Kontext / Wirkungsgeschichte: Das Bildthema Landschaft korrespondierte mit der Freude von Ingrid Behla, draußen zu sein. Gern arbeitete sie vor Ort. Mitunter wurden so entstandene Bildanlagen im Atelier weiterentwickelt.

.

Kernbestand: nein
Nachlassbestand: ja

.

Zustand: befriedigend
Beschreibung des Zustandes: - Knicke an der Kante u.l. und Ecke u.r.

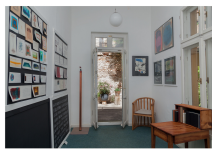
.

Vorhandene Reproduktionsvorlage (beste Qualität): Farbe Digital Repro

.

Sachindex: Landschaft

Weitere Abbildung



CHAMBRE SUBTILE
14467 Potsdam, Charlottenstraße 121

© Jochen Wermann
Foto: Tammo Walter