



© Jochen Wermann  
Foto: Jochen Wermann

unbenannt [Akt, sitzend]  
Ingrid Behla, undatiert [1982-1984]

Nachlass: Behla, Ingrid [Nachlassverzeichnis Malerei, Farbige Arbeiten auf Papier]

Nachlass-Nummer: 007

Objekttyp: Farbige Arbeit auf Papier

Entstehungsort: Berlin

Gründe der Datierung (Freitext): offene Formensprache, Vermutung von Jochen Wermann

Technik / Material (Werteliste): Mischtechnik, Papier

Technik / Material (Freitext): Mischtechnik auf Papier

Maße (HxBxT): 42 x 29.5 cm

Signatur: unsign.

Bezeichnung, durch Künstler/in: unbez.

Beschriftung, von fremder Hand: unbeschr.

Objektbeschreibung: sitzender weiblicher Akt, rechtes Bein aufgestützt, Körper nach hinten gelehnt, Fond blau-grau-Ton

Aktueller Standort: Jochen Wermann, Berlin  
Aktuelle

Inventarnummer:

Aktuelle Präsentation: Depot

Eigentümer: Jochen Wermann

Zugangsjahr: 1993

Zugangsart: Erbe

Kommentar / Kontext / Wirkungsgeschichte: „... Freunde wußten zwar, daß sie gern und oft ‚zeichnen‘ ging, aber erst jetzt wird offenbar, zu welcher Gewandtheit, ja Vollkommenheit sie beim Akt-Zeichnen gefunden hat. In immer schwierigeren Perspektiven hat sie nicht nur technisch brilliert, sondern das Thema des nackten, schutzlosen Menschen derart ausgereizt, daß dabei Blätter von kraftvoller und sensibler Dichte entstanden. ...“ (Ralf Bartholomäus, Kat., Weißer Elefant, 1994)

Zunächst beeinflusst vom Abendkurs beim Berliner Maler

Wolfgang Leber (\*1936) erkundet Ingrid Behla die Spektren von Raum und Figur, dann von der Figur im Raum.

Die Orientierung an Michael Reich (\*1949, heute Maler und Grafiker) ist hier offensichtlich.

Auch grafisch interessierte sie das Akt-Motiv. Gegeben wird zusätzlich eine früher zu datierende Kaltnadelradierung. Vgl. Verweisabb.

.

Kernbestand: nein  
Nachlassbestand: ja

.

Zustand: befriedigend  
Beschreibung des Zustandes: - o.l. Ecke geknickt

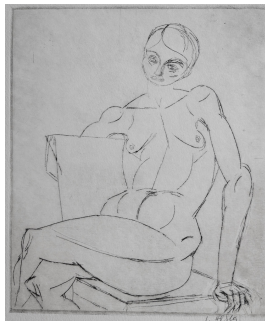
.

Vorhandene Reproduktionsvorlage (beste Qualität): Farbe Digital Repro

.

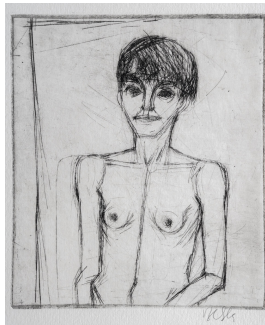
Sachindex: Akt

Weitere Abbildungen



Ingrid Behla  
unbenannt [Akt]  
undatiert [1982-1984]  
Kaltnadelradierung  
24 x 20 cm (Platte)  
38 x 25 cm (Blatt)  
Eigentümer: Archiv des Werkstudio Grafik (Wolfgang Leber, Berlin)

© Jochen Wermann  
Foto: Jochen Wermann



Ingrid Behla  
unbenannt [Akt]  
undatiert [1979-1981]  
Kaltnadelradierung  
16 x 14 cm (Platte)  
25 x 19 cm (Blatt)  
Eigentümer: Archiv des Werkstudio Grafik (Wolfgang Leber, Berlin)

© Jochen Wermann  
Foto: Jochen Wermann