



© Jochen Wermann  
Foto: Jochen Wermann

unbenannt [Akt, sitzend]  
Ingrid Behla, undatiert [1982-1984]

Nachlass: Behla, Ingrid [Nachlassverzeichnis Malerei, Farbige Arbeiten auf Papier]  
Nachlass-Nummer: 006  
Objektyp: Farbige Arbeit auf Papier  
Gründe der Datierung (Freitext): offene Formensprache, Vermutung von Jochen Wermann

Technik / Material (Werteliste): Mischtechnik, Papier  
Technik / Material (Freitext): Mischtechnik auf Papier  
Maße (HxBxT): 42 x 29.5 cm

Signatur: unsign.  
Bezeichnung, durch Künstler/in: unbez.  
Beschriftung, von fremder Hand: unbeschr.  
Objektbeschreibung: sitzender weiblicher Akt, rechter Arm aufgestützt

Aktueller Standort: Jochen Wermann, Berlin  
Aktuelle: 014  
Inventarnummer:  
Aktuelle Präsentation: Depot  
Eigentümer: Jochen Wermann  
Zugangsjahr: 1993  
Zugangsart: Erbe

Kommentar / Kontext / Wirkungsgeschichte: „... Freunde wußten zwar, daß sie gern und oft ‚zeichnen‘ ging, aber erst jetzt wird offenbar, zu welcher Gewandtheit, ja Vollkommenheit sie beim Akt-Zeichnen gefunden hat. In immer schwierigeren Perspektiven hat sie nicht nur technisch brilliert, sondern das Thema des nackten, schutzlosen Menschen derart ausgereizt, daß dabei Blätter von kraftvoller und sensibler Dichte entstanden. ...“ (Ralf Bartholomäus, Kat., Weißer Elefant, 1994)

Zunächst beeinflusst vom Abendkurs beim Berliner Maler Wolfgang Leber (\*1936) erkundet Ingrid Behla die Spektren von Raum und Figur, dann von der Figur im Raum.

Die Orientierung an Michael Reich (\*1949, heute Maler und Grafiker) ist hier offensichtlich.

Auch grafisch interessierte sie das Akt-Motiv. Gegeben wird zusätzlich eine früher zu datierende Kaltadelradierung. Vgl. Verweisabb.

.

Kernbestand: nein

Nachlassbestand: ja

.

Zustand: befriedigend

Beschreibung des Zustandes: u.l. abgerissene Ecke

.

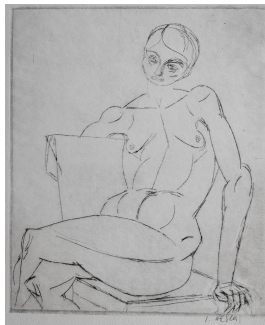
Vorhandene Reproduktionsvorlage (beste Qualität):

Farbe Digital Repro

.

Sachindex: Akt

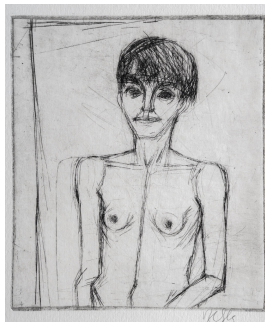
Weitere Abbildungen



Ingrid Behla  
unbenannt [Akt]  
undatiert [1982-1984]  
Kaltadelradierung  
24 x 20 cm (Platte)  
38 x 25 cm (Blatt)

Eigentümer: Archiv des Werkstudio Grafik (Wolfgang Leber, Berlin)

© Jochen Wermann  
Foto: Jochen Wermann



Ingrid Behla  
unbenannt [Akt]  
undatiert [1979-1981]  
Kaltnadelradierung  
16 x 14 cm (Platte)  
25 x 19 cm (Blatt)  
Eigentümer:Archiv des Werkstudio Grafik (Wolfgang Leber, Berlin)

© Jochen Wermann  
Foto: Jochen Wermann