

© Jochen Wermann
Foto: Jochen Wermann

unbenannt [Akt, sitzend]

Ingrid Behla, undatiert [1982-1984]

Nachlass: Behla, Ingrid [Nachlassverzeichnis Malerei, Farbige Arbeiten auf Papier]

Nachlass-Nummer: 004

Objekttyp: Farbige Arbeit auf Papier

Entstehungsort: Berlin

Gründe der Datierung (Freitext): Öffnung der Formensprache, Vermutung von Jochen Wermann

.

Technik / Material (Werteliste): Gouache, Papier, Rohrfeder, Tusche

Technik / Material (Freitext): Mischtechnik auf Papier

Maße (HxBxT): 42 x 59.5 cm

.

Signatur: unsign.

Bezeichnung, durch unbez.

Künstler/in:

Beschriftung, von unbeschr.

fremder Hand:

Objektbeschreibung: sitzender weiblicher Akt, dessen rechte Schulter im Vordergrund, rechter Arm aufgestützt, linker Arm liegt auf dem Knie des aufgestellten linken Beins

.

Aktueller Standort: Jochen Wermann, Berlin

Aktuelle 012

Inventarnummer:

Aktuelle Präsentation: Depot

Eigentümer: Jochen Wermann

Zugangsjahr: 1993

Zugangsart: Erbe

.

Kommentar / Kontext / Wirkungsgeschichte: „... Freunde wußten zwar, daß sie gern und oft ‚zeichnen‘ ging, aber erst jetzt wird offenbar, zu welcher Gewandtheit, ja Vollkommenheit sie beim Akt-Zeichnen gefunden hat. In immer schwierigeren Perspektiven hat sie nicht nur technisch brilliert, sondern das Thema des nackten, schutzlosen Menschen derart ausgereizt, daß dabei Blätter von kraftvoller und sensibler Dichte entstanden. ...“ (Ralf Bartholomäus, Kat., Weißer Elefant, 1994)

Zunächst beeinflusst vom Abendkurs beim Berliner Maler Wolfgang Leber (*1936) erkundet Ingrid Behla die Spektren von Raum und Figur, dann von der Figur im Raum. Die Orientierung an Michael Reich (*1949, heute Maler und Grafiker) ist hier offensichtlich. Auch grafisch interessierte sie das Akt-Motiv. Vgl. Verweisabb.

.

Kernbestand: nein
Nachlassbestand: ja

.

Zustand: befriedigend
Beschreibung des Zustandes: - Reißzweckeneinstiche an den vier Ecken
- Ecken geknickt

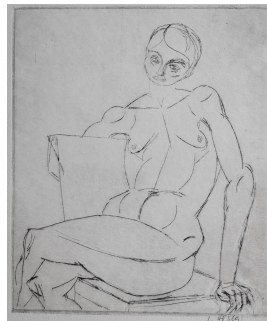
.

Vorhandene Reproduktionsvorlage (beste Qualität): Farbe Digital Repro

.

Sachindex: Akt

Weitere Abbildung



Ingrid Behla
unbenannt [Akt]
undatiert [1982-1984]
Kaltnadelradierung
24 x 20 cm (Platte)
38 x 25 cm (Blatt)
Eigentümer: Archiv des Werkstudio Grafik (Wolfgang Leber, Berlin)

© Jochen Wermann
Foto: Jochen Wermann