



© Jochen Wermann  
Foto: Jochen Wermann

unbenannt [Akt, sitzend]

Ingrid Behla, undatiert [1982-1984]

Nachlass: Behla, Ingrid [Nachlassverzeichnis Malerei, Farbige Arbeiten auf Papier]  
Nachlass-Nummer: 003  
Objekttyp: Farbige Arbeit auf Papier  
Entstehungsort: Berlin  
Gründe der Datierung (Freitext): Öffnung der Formensprache, Vermutung von Jochen Wermann

Technik / Material (Werteliste): Gouache, Kohle, Papier, Rohrfeder, Tusche  
Technik / Material (Freitext): Mischtechnik auf Papier  
Maße (HxBxT): 59.5 x 42 cm

Signatur: unsign.  
Bezeichnung, durch Künstler/in: unbez.  
Beschriftung, von fremder Hand: unbeschr.  
Objektbeschreibung: weiblicher Akt auf Podest sitzend, von rechts gesehen, rechter Arm und linkes Bein auf die Vorderkante des Podests gestützt

Aktueller Standort: Jochen Wermann, Berlin  
Aktuelle Inventarnummer: 011  
Aktuelle Präsentation: Depot  
Eigentümer: Jochen Wermann  
Zugangsjahr: 1993  
Zugangsart: Erbe

Kommentar / Kontext / Wirkungsgeschichte: „... Freunde wußten zwar, daß sie gern und oft ‚zeichnen‘ ging, aber erst jetzt wird offenbar, zu welcher Gewandtheit, ja Vollkommenheit sie beim Akt-Zeichnen gefunden hat. In immer schwierigeren Perspektiven hat sie nicht nur technisch brilliert, sondern das Thema des nackten, schutzlosen Menschen derart ausgereizt, daß dabei Blätter von kraftvoller und sensibler Dichte entstanden. ...“ (Ralf Bartholomäus, Kat., Weißer Elefant, 1994)

Zunächst beeinflusst vom Abendkurs beim Berliner Maler Wolfgang Leber (\*1936) erkundet Ingrid Behla die Spektren von Raum und Figur, dann von der Figur im Raum. Die Orientierung an Michael Reich (\*1949, heute Maler und Grafiker) ist hier offensichtlich. Auch grafisch interessierte sie das Akt-Motiv. Vgl. Verweisabb.

.

Kernbestand: nein  
Nachlassbestand: ja

.

Zustand: befriedigend  
Beschreibung des  
Zustandes: - Reißzweckeneinstich  
- Ecken geknickte  
- Papier o.l. gewellt

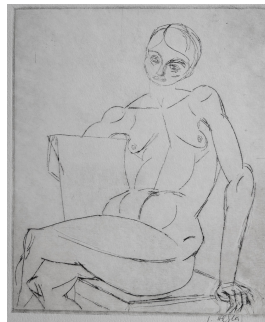
.

Vorhandene  
Reproduktionsvorlage  
(beste Qualität): Farbe Digital Repro

.

Sachindex: Akt

Weitere Abbildung



Ingrid Behla  
unbenannt [Akt]  
undatiert [1982-1984]  
Kaltnadelradierung  
24 x 20 cm (Platte)  
38 x 25 cm (Blatt)  
Eigentümer: Archiv des Werkstudio Grafik (Wolfgang Leber, Berlin)

© Jochen Wermann  
Foto: Jochen Wermann