

© Jochen Wermann
Foto: Jochen Wermann

unbenannt [Akt, sitzend]

Ingrid Behla, undatiert [1982-1984]

Nachlass: Behla, Ingrid [Nachlassverzeichnis Malerei, Farbige Arbeiten auf Papier]
Nachlass-Nummer: 002
Objekttyp: Farbige Arbeit auf Papier
Entstehungsort: Berlin
Gründe der Datierung (Freitext): Öffnung der Formensprache, Vermutung von Jochen Wermann

Technik / Material (Werteliste): Gouache, Kohle, Papier, Rohrfeder, Tusche
Technik / Material (Freitext): Mischtechnik auf Papier
Maße (HxBxT): 59.5 x 42 cm

Signatur: unsign.
Bezeichnung, durch Künstler/in: unbez.
Beschriftung, von fremder Hand: unbeschr.
Objektbeschreibung: sitzender weiblicher Akt, von rechts, die Stirn des Kopfes lehnt am Knie des linken aufgestellten Beins, dessen Fuß die linke Hand umfasst, der rechte Arm hängt herunter

Aktueller Standort: Jochen Wermann, Berlin
Aktuelle Inventarnummer: 010
Aktuelle Präsentation: Depot
Eigentümer: Jochen Wermann
Zugangsjahr: 1993
Zugangsart: Erbe

Kommentar / Kontext / Wirkungsgeschichte: „... Freunde wußten zwar, daß sie gern und oft ‚zeichnen‘ ging, aber erst jetzt wird offenbar, zu welcher Gewandtheit, ja Vollkommenheit sie beim Akt-Zeichnen gefunden hat. In immer schwierigeren Perspektiven hat sie nicht nur technisch brilliert, sondern das Thema des nackten, schutzlosen Menschen derart ausgereizt, daß dabei Blätter von kraftvoller und sensibler Dichte entstanden. ...“ (Ralf Bartholomäus, Kat., Weißer Elefant, 1994)

Zunächst beeinflusst vom Abendkurs beim Berliner Maler Wolfgang Leber (*1936) erkundet Ingrid Behla die Spektren von Raum und Figur, dann von der Figur im Raum. Die Orientierung an Michael Reich (*1949), heute Maler und Grafiker, ist hier offensichtlich.

Auch grafisch interessierte sie das Akt-Motiv. Vgl. Verweisabb.

.

Kernbestand: nein
Nachlassbestand: ja

.

Zustand: befriedigend
Beschreibung des Zustandes: - Reißzweckeneinstiche an den vier Ecken
- Ecken geknickt

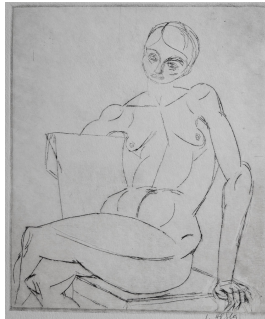
.

Vorhandene Reproduktionsvorlage (beste Qualität): Farbe Digital Repro

.

Sachindex: Akt

Weitere Abbildung



Ingrid Behla
unbenannt [Akt]
undatiert [1982-1984]
Kaltadelradierung
24 x 20 cm (Platte)
38 x 25 cm (Blatt)
Eigentümer: Archiv des Werkstudio Grafik (Wolfgang Leber, Berlin)

© Jochen Wermann
Foto: Jochen Wermann