



© Jochen Wermann
Foto: Jochen Wermann

unbenannt [Akt, sitzend]
Ingrid Behla, undatiert [1984/85]

Nachlass: Behla, Ingrid [Nachlassverzeichnis Malerei, Farbige Arbeiten auf Papier]

Nachlass-Nummer: 014

Objekttyp: Farbige Arbeit auf Papier

Gründe der Datierung (Freitext): offene Formensprache, Vermutung von Jochen Wermann

Technik / Material (Werteliste): Gouache, Kohle, Papier

Technik / Material (Freitext): Mischtechnik auf Papier

Maße (HxBxT): 59.5 x 42 cm

Signatur: unsign.

Bezeichnung, durch Künstler/in: unbez.

Beschriftung, von fremder Hand: unbeschr.

Objektbeschreibung: sitzender weiblicher Akt, von rechts, rechte Hand im Nacken

Aktueller Standort: Jochen Wermann, Berlin

Aktuelle Inventarnummer: 024

Aktuelle Präsentation: Depot

Eigentümer: Jochen Wermann

Zugangsjahr: 1993

Zugangsart: Erbe

Ausstellungen: Ingrid Behla (1957-1993), Zeichnungen/Malerei, 1994 (Galerie Weißer Elefant, Berlin)

Kommentar / Kontext / Wirkungsgeschichte: „... Freunde wußten zwar, daß sie gern und oft ‚zeichnen‘ ging, aber erst jetzt wird offenbar, zu welcher Gewandtheit, ja Vollkommenheit sie beim Akt-Zeichnen gefunden hat. In immer schwierigeren Perspektiven hat sie nicht nur technisch brilliert, sondern das Thema des nackten, schutzlosen Menschen derart ausgereizt, daß dabei Blätter von kraftvoller und sensibler Dichte entstanden. ...“ (Ralf Bartholomäus, Kat., Weißer Elefant, 1994)

Zunächst beeinflusst vom Abendkurs beim Berliner Maler

Wolfgang Leber (*1936) erkundet Ingrid Behla die Spektren von Raum und Figur, dann von der Figur im Raum. Auch grafisch interessierte sie das Akt-Motiv. Gegeben werden zwei früher zu datierende Kaltnadelradierung. Vgl. Verweisabb.

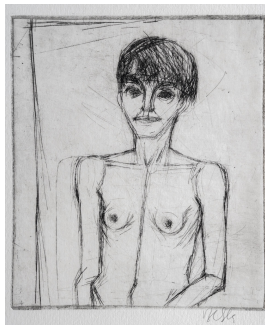
.
Kernbestand: nein
Nachlassbestand: ja

.
Zustand: gut
Beschreibung des Zustandes: - Reißzweckeneinstiche an den vier Ecken
- verso o. Klebebandreste

.
Vorhandene Reproduktionsvorlage (beste Qualität): Farbe Digital Repro

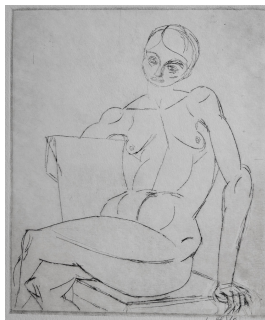
.
Sachindex: Akt

Weitere Abbildungen



Ingrid Behla
unbenannt [Akt]
undatiert [1979-1981]
Kaltnadelradierung
16 x 14 cm (Platte)
25 x 19 cm (Blatt)
Eigentümer: Wolfgang Leber, Berlin

© Jochen Wermann
Foto: Jochen Wermann



Ingrid Behla
unbenannt [Akt]
undatiert [1982-1984]
Kaltnadelradierung
24 x 20 cm (Platte)
38 x 25 cm (Blatt)
Eigentümer: Wolfgang Leber, Berlin

© Jochen Wermann
Foto: Jochen Wermann