



© Jochen Wermann
Foto: Jochen Wermann

unbenannt [Akt, sitzend]
Ingrid Behla, undatiert [1984/85]

Nachlass: Behla, Ingrid [Nachlassverzeichnis Malerei, Farbige Arbeiten auf Papier]
Nachlass-Nummer: 013
Objekttyp: Farbige Arbeit auf Papier
Entstehungsort: Berlin
Gründe der Datierung (Freitext): offene Formensprache, Vermutung von Jochen Wermann

Technik / Material (Werteliste): Mischtechnik, Papier
Technik / Material (Freitext): Mischtechnik auf Papier
Maße (HxBxT): 42 x 30 cm

Signatur: unsign.
Bezeichnung, durch Künstler/in: unbez.
Beschriftung, von fremder Hand: unbeschr.
Objektbeschreibung: sitzender weiblicher Akt, rechter Arm hinter dem Kopf

Malgrund ist das Deckblatt für: Zeichenkarton, VEB Feinpapierfabriken Neu Kaliss

Aktueller Standort: Brandenburgisches Landesmuseum für moderne Kunst, Cottbus
Aktuelle Präsentation: Depot
Eigentümer: Brandenburgisches Landesmuseum für moderne Kunst, Cottbus
Zugangsjahr: 2021
Zugangsart: Schenkung
Voreigentümer: 1993-2021 Jochen Wermann
Bemerkungen zur Provenienz: Die Schenkungsübergabe erfolgte am 07. Mai 2021 im Foyer des Museums.

Die Nachlassverzeichnis-Nummer entspricht der Onlinestellung des Verzeichnisses am 15. April 2021 vor der Schenkung des Werkes an das BLBK.

Ausstellungen: Ingrid Behla (1957-1993), Zeichnungen/Malerei, 1994 (Galerie Weißer Elefant, Berlin)

Kommentar / Kontext / Wirkungsgeschichte: „... Freunde wußten zwar, daß sie gern und oft ‚zeichnen‘ ging, aber erst jetzt wird offenbar, zu welcher Gewandtheit, ja Vollkommenheit sie beim Akt-Zeichnen gefunden hat. In immer schwierigeren Perspektiven hat sie nicht nur technisch brilliert, sondern das Thema des nackten, schutzlosen Menschen derart ausgereizt, daß dabei Blätter von kraftvoller und sensibler Dichte entstanden. ...“ (Ralf Bartholomäus, Kat., Weißer Elefant, 1994)

Zunächst beeinflusst vom Abendkurs beim Berliner Maler Wolfgang Leber (*1936) erkundet Ingrid Behla die Spektren von Raum und Figur, dann von der Figur im Raum. Auch grafisch interessierte sie das Akt-Motiv. Gegeben werden zwei früher zu datierende Kaltnadelradierung. Vgl. Verweisabb.

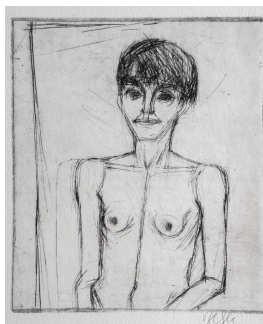
.
Kernbestand: ja
Nachlassbestand: nein

.
Zustand: gut

.
Vorhandene Reproduktionsvorlage (beste Qualität): Farbe Digital Repro

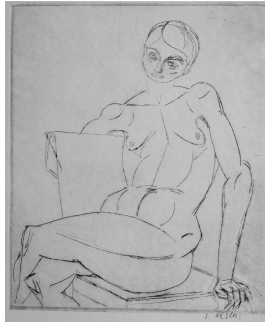
.
Sachindex: Akt

Weitere Abbildungen



Ingrid Behla
unbenannt [Akt]
undatiert [1979-1981]
Kaltnadelradierung
16 x 14 cm (Platte)
25 x 19 cm (Blatt)
Eigentümer: Wolfgang Leber, Berlin

© Jochen Wermann
Foto: Jochen Wermann



Ingrid Behla
unbenannt [Akt]
undatiert [1982-1984]
Kaltnadelradierung
24 x 20 cm (Platte)
38 x 25 cm (Blatt)
Eigentümer: Wolfgang Leber, Berlin

© Jochen Wermann
Foto: Jochen Wermann