



© Jochen Wermann
Foto: Jochen Wermann

unbenannt [Gebärmutter]
Ingrid Behla, undatiert [1992/93]

Nachlass: Behla, Ingrid [Nachlassverzeichnis Malerei, Farbige Arbeiten auf Papier]
Nachlass-Nummer: 102
Objektyp: Gemälde
Gründe der Datierung (Freitext): Vermutung: 24.03.1992 Krebsdiagnose (Kalender 1992, Ingrid Behla)

Technik / Material (Werteliste): Mischtechnik, Zeichenkarton
Technik / Material (Freitext): Mischtechnik auf Zeichenkarton
Maße (HxBxT): 59.5 x 42 cm

Signatur: unsign.
Bezeichnung, durch Künstler/in: unbez.
Beschriftung, von fremder Hand: unbeschr.

Aktueller Standort: Potsdam
Aktuelle Inventarnummer: 102
Aktuelle Präsentation: öffentlicher Innenraum
Eigentümer: Jochen Wermann
Zugangsjahr: 2018
Zugangsart: Leihgabe
Bemerkungen zur Provenienz: Der öffentliche Innenraum heißt CHAMBRE SUBTILE – kleine Unikathek poetischer Zeichen- und Schreibkunst in 14467 Potsdam, Charlottenstraße 121 (im Haus des Potsdamer Kunstvereins).
Es ist eine Sammlung poetischer Schreib- und Zeichenkunst von Albrecht Walter. Hier präsentiert er seit 2018 eigene Kunstbücher und Zeichnungen, verbunden mit wechselnden Arbeiten von Ingrid Behla und veranstaltet kleine Lesungen mit Musik.
Auf die Werke von Ingrid Behla ist er in der Ausstellung im Sommer 2016 in der Kirche am Weg, in Dannenwalde aufmerksam geworden.

Ausstellungen: Ingrid Behla (1957-1993), Zeichnungen/Malerei, 2018-2021

(Chambre Subtile, Potsdam)

.

Kernbestand: nein
Nachlassbestand: ja

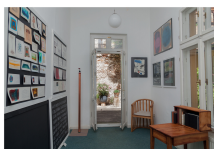
.

Zustand: gut

.

Vorhandene Reproduktionsvorlage (beste Qualität): Farbe Digital Repro

Weitere Abbildung



CHAMBRE SUBTILE
14467 Potsdam, Charlottenstraße 121

© Jochen Wermann
Foto: Tammo Walter