



© Jochen Wermann
Foto: Thomas Kumlehn

unbenannt [Stadtlandschaft]
Ingrid Behla, undatiert [1984-1986]

Nachlass: Behla, Ingrid [Nachlassverzeichnis Malerei, Farbige Arbeiten auf Papier]

Nachlass-Nummer: 016

Objekttyp: Malerei

Entstehungsort: Berlin

Gründe der Datierung (Freitext): Formvereinfachung durch die Zeit im Werkstudio Grafik bei Wolfgang Leber

Technik / Material (Werteliste): Gouache, Papier

Technik / Material (Freitext): Gouache auf Papier

Maße (HxBxT): 30 x 42 cm

Signatur: unsign.

Bezeichnung, durch Künstler/in: unbez.

Beschriftung, von fremder Hand: unbeschr.

Aktueller Standort: Potsdam

Aktuelle Inventarnummer: 004

Aktuelle Präsentation: öffentlicher Innenraum

Eigentümer: Jochen Wermann

Zugangsjahr: 2018

Zugangsart: Leihgabe

Bemerkungen zur Provenienz: Der öffentliche Innenraum heißt CHAMBRE SUBTILE – kleine Unikathek poetischer Zeichen- und Schreibkunst in 14467 Potsdam, Charlottenstraße 121 (im Haus des Potsdamer Kunstvereins).

Es ist eine Sammlung poetischer Schreib- und Zeichenkunst von Albrecht Walter. Hier präsentiert er seit 2018 eigene Kunstbücher und Zeichnungen, verbunden mit wechselnden Arbeiten von Ingrid Behla und veranstaltet kleine Lesungen mit Musik.

Auf die Werke von Ingrid Behla ist er in der Ausstellung im Sommer 2016 in der Kirche am Weg, in Dannenwalde aufmerksam geworden.

Kommentar / Kontext / Wirkungsgeschichte: Das Bildthema Landschaft/Stadtlandschaft korrespondierte mit der Freude von Ingrid Behla, draußen zu sein – auch die Stadt nach Motiven durchstreifend.
Gern arbeitete sie vor Ort. Mitunter wurden so entstandene Bildanlagen im Atelier weiterentwickelt.
Die Möglichkeit, im Werkstudio Grafik drucken zu können, nutzte Ingrid Behla auch nach dem Verlassen des Kurses im Mai 1983. Vgl. Verweisabb.

.

Kernbestand: nein
Nachlassbestand: ja

.

Zustand: gut

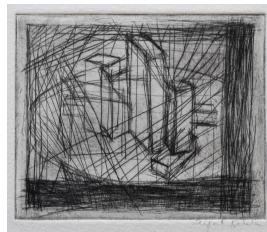
.

Vorhandene Reproduktionsvorlage (beste Qualität): Farbe Digital Repro

.

Sachindex: Stadtlandschaft

Weitere Abbildung



Ingrid Behla
unbenannt [Stillleben/Stadtlandschaft]
undatiert [1984-1986]
Kaltnadelradierung
9 x 11 cm (Platte)
25 x 19 cm (Blatt)
Eigentümer: Archiv des Werkstudio Grafik (Wolfgang Leber, Berlin)

© Jochen Wermann
Foto: Jochen Wermann