



© Jochen Wermann  
Foto: Thomas Kumlehn

unbenannt [Bühnenraum]

Ingrid Behla, undatiert [1988-1992]

Nachlass: Behla, Ingrid [Nachlassverzeichnis Malerei, Farbige Arbeiten auf Papier]

Nachlass-Nummer: 030

Objekttyp: Farbige Arbeit auf Papier

Entstehungsort: Berlin

Gründe der Datierung (Freitext): offene Formensprache, Vermutung Jochen Wermann

.

Technik / Material (Werteliste): Mischtechnik, Papier

Technik / Material (Freitext): Mischtechnik auf gefaltetem, ausgerissenen Papier

Maße (HxBxT): 43.5 x 29.5 cm

- vermutl. Querformat nach links gedreht, was auch Jochen Wermann unterstützt

- präsentiertes Hochformat folgt der Hängung im CHAMBRE SUBTILE

.

Signatur: unsign.

Bezeichnung, durch Künstler/in: unbez.

Beschriftung, von fremder Hand: unbeschr.

.

Aktueller Standort: Potsdam

Aktuelle: 030

Inventarnummer:

Aktuelle Präsentation: öffentlicher Innenraum

Eigentümer: Jochen Wermann

Zugangsjahr: 2018

Zugangsart: Leihgabe

Bemerkungen zur Provenienz:

Der öffentliche Innenraum heißt CHAMBRE SUBTILE – kleine Unikathek poetischer Zeichen- und Schreibkunst in 14467 Potsdam, Charlottenstraße 121 (im Haus des Potsdamer Kunstvereins).

Es ist eine Sammlung poetischer Schreib- und Zeichenkunst von Albrecht Walter. Hier präsentiert er seit 2018 eigene Kunstbücher und Zeichnungen, verbunden mit wechselnden Arbeiten von Ingrid Behla und veranstaltet kleine Lesungen mit Musik.

Auf die Werke von Ingrid Behla ist er in der Ausstellung im

Sommer 2016 in der Kirche am Weg, in Dannenwalde aufmerksam geworden.

.

Ausstellungen: Ingrid Behla (1957-1993), Zeichnungen/Malerei, 2018-2021 (Chambre Subtile, Potsdam)

Kommentar / Kontext / Seit der Begegnung mit den Akteuren der freien Wirkungsgeschichte: Theatergruppe „Zinnober“ wird der Raum der Bühne (darauf, davor, dahinter) zum Thema von Ingrid Behla.

„... an vielen Punkten [konnte sie] durch unsere Zinnober-Arbeit augenblicksweise sowas wie künstlerische Familie für sich finden ... , zumindest im theoretischen Ansatz von Dieter.“ (Gabriele Hänel, Mail v. 31.03.2021)

.

Kernbestand: nein

Nachlassbestand: ja

.

Zustand: Konservierungsbedarf

Beschreibung des - r. Kante Ausriss mit Knick  
Zustandes:

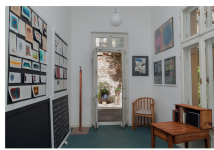
.

Vorhandene Farbe Digital Repro  
Reproduktionsvorlage  
(beste Qualität):

.

Sachindex: Bühne, Theater

Weitere Abbildung



CHAMBRE SUBTILE  
14467 Potsdam, Charlottenstraße 121

© Jochen Wermann  
Foto: Tammo Walter