

© gemeinfrei
Foto: Stefan Petriuk

unbenannt [Kircheninneres Groß Salze I]
Wilhelm Blanke, undatiert [um 1920]

Nachlass: Blanke, Wilhelm [Werkverzeichnis Malerei, Farbige Arbeiten auf Papier]

Werkverzeichnis-Nr.: 076

Objekttyp: Gemälde

Alternative Titel: Barockes Kircheninterieur

Teil der Werkgruppe: Kircheninterieur

Entstehungsort: Groß Salze (heute Wieliczka, Polen)

Gründe der Datierung (Freitext): Art der Signatur, Art des Motivs

.

Technik / Material (Werteliste): Karton, Öl

Technik / Material (Freitext): Öl auf Malkarton

Maße (HxBxT): 66 x 58 cm

Original-Stuckrahmen: Goldfarbig, reich verziert, 82 x 74 cm

.

Signatur: recto u.r.: W. BLANKE

Objektbeschreibung: Durch ein hohes gotisches Fenster fällt das Licht auf einen reich verzierten Beichtstuhl mit geöffneter Tür, davor ein Betpult, und auf gerahmte Gemälde unter hervorstehender bemalter angeschnittener Loge, rechts im Schatten liegend die linke Seite des Hauptaltars, an dessen Säule die lebensgroße Skulptur eines, Stift und Buch haltenden bärtigen Heiligen aufragt.

.

Aktueller Standort: Kargowa, Polen

Aktuelle Präsentation: öffentlicher Innenraum

Eigentümer: Fundacja Elke i Stefana Petriuka im. malarza Wilhelma Blanke

Zugangsjahr: 2014

Zugangsart: Überlassung

Voreigentümer: 2011-2014 Fam. Petriuk, 29477 Langballigholz

Bemerkungen zur Provenienz: Erworben: 29.10.2011, Auktionshaus Eichelkraut, Lindenstr. 13, 14467 Potsdam

.

Ausstellungen: Wystawa Malarstwa Wilhelm Blanke, 2014 (Mediathek Kargowa, Polen, Kargowa)
Wilhelm Blanke. Malarz z Kargowej, 2016 (Museum Ziemi Lubuskiej, Zielona Góra, Polen, Zielona Góra (Grünberg))

Kommentar / Kontext / Kircheninneres ist heute nicht mehr erhalten.

Wirkungsgeschichte:

Publikationen /
Schriftgut: Petriuk, Stefan, Wystawa Malarstwa Wilhelm Blanke,
Kargowa 2014, hier: S. 55.

.

Kernbestand: nein

Nachlassbestand: nein

.

Zustand: befriedigend

.

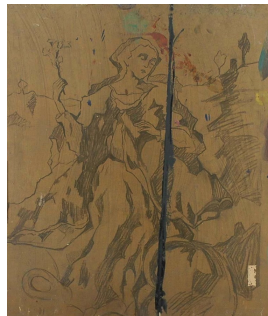
Vorhandene
Reproduktionsvorlage
(beste Qualität): Farbe Digital Repro

.

Sachindex: Kircheninterieur, Schnitzwerk, Skulptur, Altar, Betpult,
Beichtstuhl

Ortsindex: Groß Salze (heute Wieliczka, Polen)

Weitere Abbildung



Verso: Studie eines Marienbildes
um 1920
Bleistift
66 x 58 cm

© gemeinfrei
Foto: Joachim Feldmann