



© Hans-Joachim Rose, Daniel Rose, Benjamin Rose  
Foto: Mathias Marx

unbenannt [Durchblicke]

Squaw Hildegard Rose, 2002

Nachlass: Rose, Squaw Hildegard [Nachlassverzeichnis Malerei, Farbige Arbeiten auf Papier]

Nachlass-Nummer: 0021

Objektyp: Farbige Arbeit auf Karton

Entstehungsort: Atelier, Potsdam

.

Technik / Material: Karton, Mischtechnik

(Werteliste):

Maße (HxBxT): 98 x 69.5 cm

gerahmt: 121 x 91 cm

.

Signatur: recto u.l. (auf Fond): Squaw H. Rose 2002

Bezeichnung, durch unbezeichnet

Künstler/in:

Beschriftung, von verso u.l. (auf Rahmen): Aufkleber mit Anschrift der  
fremder Hand: Künstlerin / NL 0021 / Nachlass-Stempel

.

Aktueller Standort: Potsdam

Aktuelle 0021

Inventarnummer:

Aktuelle Präsentation: Depot

Eigentümer: Hans-Joachim Rose

Zugangsjahr: 2017

Zugangsart: Erbe

.

Ausstellungen: Squaw Hildegard Rose, Bilder, 2001-2007, 2008 (Kunstraum, Potsdam, Potsdam)

Kommentar / Kontext / Wirkungsgeschichte: Squaw Rose benutzt in ihren Bildern die blauwertige Farbe um einen Eindruck von Unverhülltheit zu erzielen. Die Bilder geben eine Transparenz der Flächenschichtungen, die einen Raumeindruck suggestiv entstehen lassen. Thiele, Gernot; Potsdam 2008

.

Kernbestand: nein

Nachlassbestand: ja

.

Zustand: gut

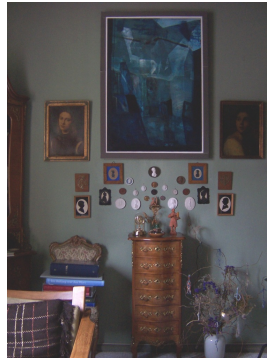
.

Vorhandene Reproduktionsvorlage (beste Qualität): Farbe Digital Repro

.

Sachindex: Berglandschaft, abstrahierte Landschaft

Weitere Abbildung



Blick in die Bibliothek der Wohnung von Hubert Globisch und Suse Globisch-Ahlgrimm

Wandmitte oben:

Squaw Hildegard Rose

o.T.

2001

Mischtechnik auf Karton

100,5 x 70 cm

Seit 2012: Potsdam Museum – Forum für Kunst und Geschichte

© Hans-Joachim Rose, Daniel Rose, Benjamin Rose

Foto: Thomas Kumlehn