



© Anne Preuß
Foto: Anne Preuß

unbenannt [Vögel I]

Gerhard Preuß, 1988

Nachlass: Preuß, Gerhard [Nachlassverzeichnis Farbige Arbeiten auf Papier]

Nachlass-Nummer: 241

Objektyp: Farbige Arbeit auf Papier

Entstehungsort: Atelier, Berlin

.

Technik / Material: Papier, Tusche

(Werteliste):

Technik / Material: Farbige Tusche auf Papier

(Freitext):

Maße (HxBxT): 29.7 x 42 cm

.

Signatur: verso u.r.: G. Pr. 88

.

Aktueller Standort: Potsdam-Eiche

Aktuelle Präsentation: Privatraum

Eigentümer: Anne Preuß

Zugangsjahr: 2014

Zugangsart: Schenkung

.

Kommentar / Kontext / Wirkungsgeschichte: Gerhard Preuß experimentierte ab 1988 mit gegenstandslosen, flächigen Farbverläufen. In einigen Blättern entwickelte er daraus in der Überarbeitung mit feinstem Pinselstrich grafische Muster, Fantasiegebilde oder Figuren. Diese Arbeitsweise stellte gerade für den späteren Übergang von den großformatigen freien Tuschmalereien hin zu geometrisch durchkomponierten Arbeiten dar, die als Basis für die späteren Aquarelle angesehen werden dürfen.

.

Kernbestand: ja

Nachlassbestand: ja

.

Zustand: gut

.

Vorhandene
Reproduktionsvorlage
(beste Qualität):

Farbe Digital Repro

.

Sachindex:

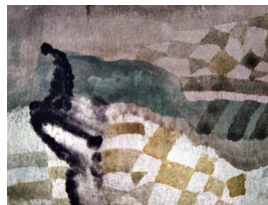
Finsternis

Weitere Abbildungen



unbenannt, Detail Mitte

© Anne Preuß
Foto: Anne Preuß



unbenannt, Detail unten rechts

© Anne Preuß
Foto: Anne Preuß