



© Barbara Seidl-Lampa  
Foto: Barbara Seidl-Lampa

## Die Reise / Tod der Mutter

Gerhart Lampa, 1996

Nachlass: Lampa, Gerhart [Nachlassverzeichnis Malerei]  
Nachlass-Nummer: 094  
Werkverzeichnis-Nr.: 148  
Objekttyp: Gemälde  
Entstehungsort: Atelier Ruhland

Technik / Material: Hartfaser, Öl  
(Werteliste):  
Technik / Material: Öl auf Hartfaser  
(Freitext):  
Maße (HxBxT): 90 x 89 cm

Signatur: recto u.l.: Lampa 06  
Bezeichnung, durch: verso m.l.: die Reise / Tod der Mutter  
Künstler/in: verso u.l.: LAMPA  
verso u.m.: 90 x 89  
verso o.l.: 90/89 1996  
Beschriftung, von: verso o.m.: 148  
fremder Hand:  
Objektbeschreibung: eine weiße liegende (tote?) Gestalt vorn, daneben im Weggehen begriffen eine schwarze Gestalt, Bild in rot und schwarz gehalten

Aktueller Standort: Privatbesitz, Ruhland  
Aktuelle: 148  
Inventarnummer:  
Aktuelle Präsentation: Depot  
Eigentümer: Privatbesitz, Ruhland  
Zugangsjahr: 2010  
Zugangsart: Erbe

Kommentar / Kontext / Wirkungsgeschichte: Lampa schätze seine Mutter außerordentlich, ihr Tod hat ihn sehr erschüttert, es sind 2 Werke dazu entstanden.  
Publikationen / Schriftgut: Tebel, Karl Heinz/Schmidt, Martin/Schirmer, Herbert u.a., Zehn Blickwinkel. Malerei und Objekte, Schwarzheide 2009, hier: S. 58 (Abb.).

Kernbestand: nein

Nachlassbestand: ja

.

Zustand: gut

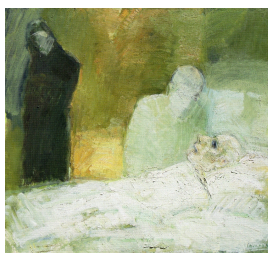
.

Vorhandene Farbe Digital Repro  
Reproduktionsvorlage  
(beste Qualität):

.

Sachindex: Tod der Mutter  
Personenindex: Mathilde Marie Lotte Schäfer, geb. Berg

Weitere Abbildung



Abschied vom Tod der Mutter, 1996  
Öl auf Hartfaser  
67 x 72 cm

© Barbara Seidl-Lampa  
Foto: Barbara Seidl-Lampa