



© Anne Preuß
Foto: Anne Preuß

unbenannt [Landschaft]

Gerhard Preuß, 1994

Nachlass: Preuß, Gerhard [Nachlassverzeichnis Farbige Arbeiten auf Papier]

Nachlass-Nummer: 155

Objektyp: Farbige Arbeit auf Karton

Entstehungsort: Atelier, Berlin

.

Technik / Material (Werteliste): Aquarellfarbe, Aquarellkarton

Technik / Material (Freitext): Aquarell auf Karton

Maße (HxBxT): 47.2 x 35.2 cm

.

Signatur: recto u.r.: GP/ 94

.

Aktueller Standort: Potsdam-Eiche

Aktuelle Präsentation: Privatraum

Eigentümer: Anne Preuß

Zugangsjahr: 2014

Zugangsart: Schenkung

.

Ausstellungen: Gerhard Preuß - Retrospektive, 6.6.2015-18.8.2015 (Kulturzentrum RATZFATZ, Berlin-Schöneweide)

Kommentar / Kontext / Wirkungsgeschichte: Ausgangspunkt für Gerhard Preuß' Umgang mit der Aquarellfarbe in den 90er Jahren des 20. Jahrhunderts waren seine gegenstandslosen Farbexperimente. Er schuf über 30 durchkomponierte, in mehreren Schichten und mit teilweisen Maskierungen gestaltete floral-abstrakte Aquarelle, von denen sich die meisten nicht im Besitz von Anne Preuß befinden. Diese sind daher neben einigen Aquarellen aus dem Nachlass abgebildet, auch wenn kein direkter gestalterischer Zusammenhang besteht.

.

Nachlassbestand: ja

.

Zustand: gut

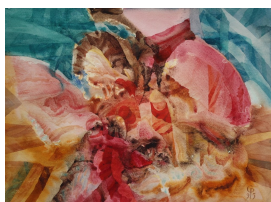
Vorhandene
Reproduktionsvorlage
(beste Qualität):

Farbe Digital Repro

Sachindex:

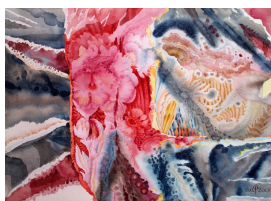
Landschaft

Weitere Abbildungen



unbenannt
1995
Aquarell auf Aquarellkarton
36 x 48 cm

© Anne Preuß
Foto: Anne Preuß



Der Aufbruch- Wirkung und Ursachen
um 1993 (Die Datierung des Künstlers mit 6.6.2006 wird angezweifelt, da er ab dem Jahre 2000 keine Aquarelle gefertigt hat.)
Aquarell auf Aquarellkarton
48 x 36 cm

© Anne Preuß
Foto: Anne Preuß