



© Magdalena Lauche
Foto: Cosima Hankel

A.H.
Walter Lauche, 1995

Nachlass: Lauche, Walter [Nachlassverzeichnis Malerei]
Nachlass-Nummer: 038
Objekttyp: Gemälde

.

Technik / Material (Werteliste): Leinwand, Öl
Technik / Material (Freitext): Öl auf Leinwand
Maße (HxBxT): 42 x 31,5 cm

.

Signatur: recto u.l. W.: Lauche 95

.

Aktueller Standort: Nachlass Walter Lauche
Aktuelle: 038
Inventarnummer:
Aktuelle Präsentation: Depot
Eigentümer: M. Lauche
Zugangsjahr: 2010
Zugangsart: Erbe

.

Ausstellungen: Walter Lauche. Malerei, 2000 (Laden Heidi Frymark, Trebbin)
Walter Lauche, 2016 (Kunsthalle Wiesenburg, Wiesenburg)
Kommentar / Kontext / Wirkungsgeschichte: Walter Lauche: „... Als Portraitmaler bin ich nicht bekannt. ... Gerne beschränkt man sich ... auf ein scheinbar engeres Gebiet, wie es das Malen von Menschenköpfen ist. Doch auch hier kommt man nach einiger Zeit zu der Erkenntnis, nichts ist unmöglich. Unmöglich ist dann nur noch, dies nicht wahrhaben zu wollen.“ (in: Atelierflyer, Walter Lauche. Meine Köpfe, o.D.)

.

Nachlassbestand: ja

.

Zustand: gut

.

Vorhandene
Reproduktionsvorlage
(beste Qualität):

Farbe Digital Repro

.

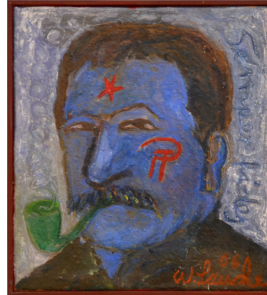
Sachindex:

Portrait

Personenindex:

Adolf Hitler

Weitere Abbildung



Walter Lauche
Stalin, 2006
Öl auf Leinwand
41 x 37 cm

© Magdalena Lauche
Foto: Cosima Hankel