



© Magdalena Lauche
Foto: Cosima Hankel

Mühle in Langerwisch

Walter Lauche, 1984

Nachlass: Lauche, Walter [Nachlassverzeichnis Malerei]
Nachlass-Nummer: 014
Objektyp: Gemälde
Teil der Werkgruppe: Mühlenbilder
Entstehungsort: Langerwisch, später Atelier Neu-Rietz

.

Technik / Material (Werteliste): Leinwand, Öl
Technik / Material (Freitext): Öl auf Leinwand
Maße (HxBxT): 82 x 120 cm

.

Signatur: recto u.l.: W. Lauche 84

.

Aktueller Standort: Nachlass Walter Lauche
Aktuelle: 014
Inventarnummer:
Aktuelle Präsentation: Depot
Eigentümer: M. Lauche
Zugangsjahr: 2010
Zugangsart: Erbe

.

Ausstellungen: Walter Lauche, 1989 (Wystaw Artystycznych, Rzeszów)
Mühlen, 1996 (Historische Mühle im Park von Sanssouci, Potsdam)
Walter Lauche, 2004 (Forsthaus Dippmannsdorf)
Walter Lauche, 2016 (Kunsthalle Wiesenburg, Wiesenburg)
Klaus Kehrwald und Walter Lauche. Malerei aus den Künstlernachlässen, 26.2.2023-21.5.2023 (BLMK – Brandenburgisches Landesmuseum für moderne Kunst, Frankfurt / Oder)

Kommentar / Kontext / Wirkungsgeschichte: Walter Lauche: „... Sie haben schon einen besonderen Reiz diese Mühlen. Ein Bild mit einer Mühle ist nicht nur eine Landschaft. Es hat auch etwas vom Stillleben und oft auch den Charakter eines Porträts. ... Die Mühle ist die erste große richtige Maschine, die der Mensch erfunden hat. ... Wenn der Wind nicht mehr weht und sich nichts mehr dreht, bleibt für den Müller die Zeit stehen.“ (aus: Laudation zur Ausstellung in der Historischen Mühle, Potsdam-Sanssouci, 1996)

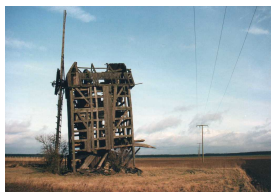
Kernbestand: nein
Nachlassbestand: ja

Zustand: gut

Vorhandene Reproduktionsvorlage (beste Qualität): Farbe Digital Repro

Sachindex: Landschaftsmalerei, Windmühle
Ortsindex: Langerwisch, Land Brandenburg

Weitere Abbildungen



Mühle in Langerwisch

© Magdalena Lauche; Archiv Walter Lauche
Foto: Walter Lauche



Walter Lauche, Mühle in Langerwisch, 2001, Tusche auf Bütten, 50 x 70 cm

© Magdalena Lauche
Foto: Thomas Kumlehn