



© Magdalena Lauche
Foto: Cosima Hankel

Stolpe in Tuzla

Walter Lauche, undatiert [um 1998]

Nachlass: Lauche, Walter [Nachlassverzeichnis Malerei]
Nachlass-Nummer: 046
Objekttyp: Gemälde
Entstehungsort: Atelier Neu-Rietz
Gründe der Datierung: Angabe der Erbin
(Freitext):

Technik / Material: Leinwand, Öl
(Werteliste):
Technik / Material: Öl auf Leinwand
(Freitext):
Maße (HxBxT): 145 x 79 cm

Signatur: unsigniert

Aktueller Standort: Nachlass Walter Lauche
Aktuelle: 046
Inventarnummer:
Aktuelle Präsentation: Depot
Eigentümer: M. Lauche
Zugangsjahr: 2010
Zugangsart: Erbe

Ausstellungen: Walter Lauche. Heimatbilder, 1998 (Café Matschke, Potsdam)
Walter Lauche, 2016 (Kunsthalle Wiesenburg, Wiesenburg)
Klaus Kehrwald und Walter Lauche. Malerei aus den Künstlernachlässen, 26.2.2023-21.5.2023 (BLMK – Brandenburgisches Landesmuseum für moderne Kunst, Frankfurt / Oder)

Kernbestand: nein
Nachlassbestand: ja

Zustand: gut

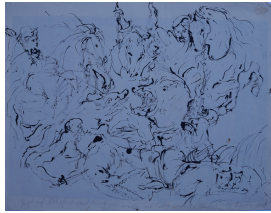
Vorhandene
Reproduktionsvorlage
(beste Qualität):

Farbe Digital Repro

Sachindex:
Ortsindex:

Landschaftsmalerei
Tuzla, Bosnien-Herzegowina

Weitere Abbildung



Walter Lauche, Jagd auf Nilpferd und Krokodil von Peter Paul Rubens, Pinakothek München, 1965, Tusche auf Bütten, 49 x 63,5 cm

© Magdalena Lauche
Foto: Thomas Kumlehn