



© Magdalena Lauche  
Foto: Cosima Hankel

## Berliner Madonna

Walter Lauche, 1975

Nachlass: Lauche, Walter [Nachlassverzeichnis Malerei]  
Nachlass-Nummer: 003  
Objekttyp: Gemälde

.

Technik / Material (Werteliste): Leinwand, Öl  
Technik / Material (Freitext): Öl auf Leinwand  
Maße (HxBxT): 106 x 86 cm

.

Signatur: recto, u.l.: W. Lauche 75

.

Aktueller Standort: Nachlass Walter Lauche  
Aktuelle: 003  
Inventarnummer:  
Aktuelle Präsentation: Depot  
Eigentümer: M. Lauche  
Zugangsjahr: 2010  
Zugangsart: Erbe

.

Ausstellungen: Walter Lauche, 2010 (Bauernstube Rietz)  
Walter Lauche, 2016 (Kunsthalle Wiesenburg, Wiesenburg)  
Klaus Kehrwald und Walter Lauche. Malerei aus den  
Künstlernachlässen, 26.2.2023-21.5.2023 (BLMK –  
Brandenburgisches Landesmuseum für moderne Kunst,  
Frankfurt / Oder)

Kommentar / Kontext / Wirkungsgeschichte: Adaption eines klassischen Motivs der christlichen  
Ikonografie

.

Kernbestand: nein  
Nachlassbestand: ja

.

Zustand: gut

.

Vorhandene  
Reproduktionsvorlage  
(beste Qualität):

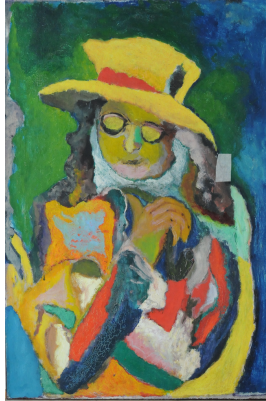
Farbe Digital Repro

.

Sachindex:

Christliche Ikonografie

Weitere Abbildung



Walter Lauche  
Harlekin, undatiert [1966/67]  
Öl auf Leinwand  
80,5 x 54,5 cm  
Hochschule für Bildende Künste, Dresden, Inventarnummer A 715

© Magdalena Lauche  
Foto: Hochschularchiv