



© VG Bild-Kunst, Bonn; Dr.
Sigmar Uhlig
Foto: Siegfried Jahn

Blick von den Belchenhöhen ins Tal zur Frühlingszeit - Schwarzwald

Magda Langenstraß-Uhlig, undatiert [nach 1953]

Nachlass: Langenstraß-Uhlig, Magda [Werkverzeichnis Malerei, Farbige Arbeiten auf Papier]

Werkverzeichnis-Nr.: 0548

Objekttyp: Farbige Arbeit auf Aquarellkarton

Entstehungsort: Belchen (Schwarzwald)

Gründe der Datierung (Freitext): Datierung gemäß Schätzung des Nachlasshalters

.

Technik / Material (Werteliste): Aquarellfarbe, Aquarellkarton, Graphit

Technik / Material (Freitext): Aquarellfarbe über Graphit auf Aquarellkarton

Maße (HxBxT): 36.0 x 41.9 cm
mit Passepartout: 49.6 x 65.0 cm

.

Signatur: recto u.l.: M. L-U.
auf dem Passepartout recto u.r.: Magda Langenstraß-Uhlig
Bezeichnung, durch Künstler/in: auf dem Passepartout recto u.l.: "Blick von den Belchenhöhen ins Tal zur Frühlingszeit - Schwarzwald. (Aquarell)

.

Aktueller Standort: Heilbronn
Aktuelle Präsentation: Privatraum
Eigentümer: Sammlung Dr. Sigmar Uhlig
Zugangsjahr: 2001
Zugangsart: Erbe
Voreigentümer: 1965-2001 Sinje Stoellger, geb. Langenstraß

.

Kommentar / Kontext / Wirkungsgeschichte: Belchen - mit 1414 m die vierthöchste Erhebung des Schwarzwaldes

.

Nachlassbestand: ja

.

Zustand: gut

.

Vorhandene Reproduktionsvorlage (beste Qualität):
Weitere Reproduktionsvorlagen:

Farbe Digital Repro

Farbe Digital Repro

.

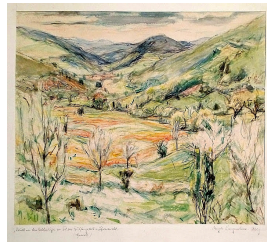
Sachindex:

Landschaftsmalerei, Pleinairmalerei

Ortsindex:

Deutschland, Baden-Württemberg, Schwarzwald, Belchen

Weitere Abbildung



Blick von den Belchenhöhen ins Tal zur Frühlingszeit - Schwarzwald, undatiert [nach 1953]

Aquarellfarbe über Graphit auf Aquarellkarton

49.6 x 65.0 cm

mit Bezeichnung und Signatur

© VG Bild-Kunst, Bonn; Dr. Sigmar Uhlig

Foto: Siegfried Jahn