



© VG Bild-Kunst, Bonn; Dr.
Sigmar Uhlig
Foto: Siegfried Jahn

Belchenlandschaft - Schwarzwald

Magda Langenstraß-Uhlig, undatiert [nach 1953]

Nachlass: Langenstraß-Uhlig, Magda [Werkverzeichnis Malerei, Farbige Arbeiten auf Papier]

Werkverzeichnis-Nr.: 0543

Objekttyp: Farbige Arbeit auf Aquarellkarton

Entstehungsort: Belchen (Schwarzwald)

Gründe der Datierung (Freitext): Datierung gemäß Schätzung des Nachlasshalters

Technik / Material (Werteliste): Aquarellfarbe, Aquarellkarton, Graphit

Technik / Material (Freitext): Aquarellfarbe über Graphit auf Aquarellkarton

Maße (HxBxT): 47.7 x 35.8 cm
mit Passepartout: 65.0 x 49.6 cm

Signatur: recto u.l.: M. L-U.
auf dem Passepartout recto u.r.: Magda Langenstraß-Uhlig
Bezeichnung, durch Künstler/in: auf dem Passepartout recto u.l.: "Belchenlandschaft - Schwarzwald" (Aquarell)

Aktueller Standort: Heilbronn
Aktuelle Präsentation: Privatraum
Eigentümer: Sammlung Dr. Sigmar Uhlig
Zugangsjahr: 2001
Zugangsart: Erbe
Voreigentümer: 1965-2001 Sinje Stoellger, geb. Langenstraß

Kommentar / Kontext / Wirkungsgeschichte: Belchen - mit 1414 m vierthöchste Erhebung des Schwarzwaldes.

Nachlassbestand: ja

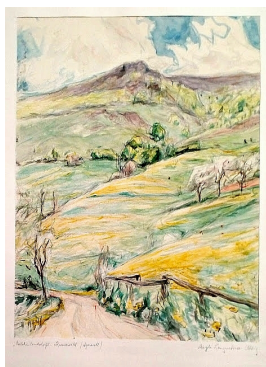
Zustand: gut

Vorhandene Farbe Digital Repro
Reproduktionsvorlage
(beste Qualität):
Weitere Reproduktionsvorlagen: Farbe Digital Repro

.

Sachindex: Landschaftsmalerei, Pleinairmalerei
Ortsindex: Deutschland, Baden-Württemberg, Schwarzwald, Belchen

Weitere Abbildung



Belchenlandschaft - Schwarzwald, undatiert [nach 1953]
Aquarellfarbe über Graphit auf Aquarellkarton
65,0 x 49,6 cm
mit Bezeichnung und Signatur

© VG Bild-Kunst, Bonn; Dr. Sigmar Uhlig
Foto: Siegfried Jahn