



© VG Bild-Kunst, Bonn; Dr.  
Sigmar Uhlig  
Foto: Siegfried Jahn

## Walddurchblick

Magda Langenstraß-Uhlig, undatiert [um 1964]

Nachlass: Langenstraß-Uhlig, Magda [Werkverzeichnis Malerei, Farbige Arbeiten auf Papier]

Werkverzeichnis-Nr.: 0761

Objektyp: Farbige Arbeit auf Aquarellkarton

Beschreibender Titel: Blick auf Wehrda

Entstehungsort: Wehrda

Gründe der Datierung (Freitext): 1964 - Wehrda, letzter Aufenthalts und Sterbeort der Künstlerin

Technik / Material (Werteliste): Aquarellfarbe, Aquarellkarton, Graphit

Technik / Material (Freitext): Aquarellfarbe über Graphit auf Aquarellkarton

Maße (HxBxT): 48.1 x 35.9 cm  
mit Passepartout: 64.8 x 49.7 cm

Signatur: recto u.l.: M. L-U.

Bezeichnung, durch Künstler/in: auf dem Passepartout recto u.r.: Magda Langenstraß-Uhlig  
auf dem Passepartout recto u.l.: "Walddurchblick" (Aquarell)

Aktueller Standort: Heilbronn

Aktuelle Präsentation: Privatraum

Eigentümer: Sammlung Dr. Sigmar Uhlig

Zugangsjahr: 2001

Zugangsart: Erbe

Voreigentümer: 1965-2001 Sinje Stoellger, geb. Langenstraß

Nachlassbestand: ja

Zustand: gut

Vorhandene Farbe Digital Repro

Reproduktionsvorlage

(beste Qualität):

Weitere ReproduktionsvFarbe Digital Repro

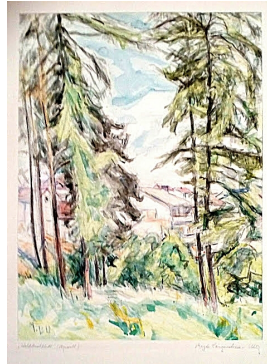
orlagen:

.

Sachindex: Landschaftsmalerei, Architekturmalerei, Pleinairmalerei

Ortsindex: Deutschland, Hessen, Wehrda bei Marburg a.d. Lahn

Weitere Abbildung



Walddurchblick, undatiert [um 1964]  
Aquarellfarbe über Graphit auf Aquarellkarton  
64.8 x 49.7 cm  
mit Bezeichnung und Signatur

© VG Bild-Kunst, Bonn; Dr. Sigmar Uhlig  
Foto: Siegfried Jahn