



© VG Bild-Kunst, Bonn; Dr.
Sigmar Uhlig
Foto: Siegfried Jahn

Landschaft bei Berchtesgaden

Magda Langenstraß-Uhlig, undatiert [nach 1953]

Nachlass: Langenstraß-Uhlig, Magda [Werkverzeichnis Malerei, Farbige Arbeiten auf Papier]

Werkverzeichnis-Nr.: 0579

Objekttyp: Farbige Arbeit auf Aquarellkarton

Entstehungsort: Bayern

Gründe der Datierung (Freitext): Datierung gemäß Schätzung des Nachlasshalters

Technik / Material (Werteliste): Aquarellfarbe, Aquarellkarton, Graphit

Technik / Material (Freitext): Aquarellfarbe über Graphit auf Aquarellkarton

Maße (HxBxT): 48.0 x 32.0 cm
mit Passepartout: 62.7 x 45.1 cm

Signatur: recto u.l.: M. L-U.

Bezeichnung, durch Künstler/in: auf dem Passepartout recto u.r.: Magda Langenstrass-Uhlig
auf dem Passepartout recto u.l.: Landschaft bei Berchtesgaden (Aquarell)

Aktueller Standort: Heilbronn

Aktuelle Präsentation: Privatraum

Eigentümer: Sammlung Dr. Sigmar Uhlig

Zugangsjahr: 2001

Zugangsart: Erbe

Voreigentümer: 1965-2001 Sinje Stoellger, geb. Langenstraß

Kommentar / Kontext / Wirkungsgeschichte: Berchtesgaden - Ort im Landkreis Berchtesgadener Land im Südosten Oberbayerns.

Nachlassbestand: ja

Zustand: gut

Vorhandene Reproduktionsvorlage (beste Qualität):
Weitere Reproduktionsvorlagen:

Farbe Digital Repro

Farbe Digital Repro

.

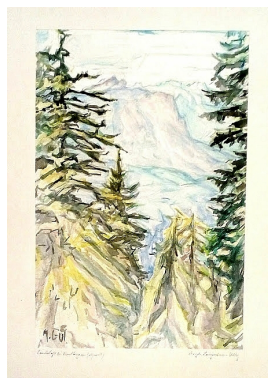
Sachindex:

Landschaftsmalerei, Pleinairmalerei

Ortsindex:

Berchtesgaden, Deutschland, Bayern

Weitere Abbildung



Landschaft bei Berchtesgaden, undatiert [nach 1953]
Aquarellfarbe über Graphit auf Aquarellkarton
62.7 x 45.1 cm
mit Bezeichnung und Signatur

© VG Bild-Kunst, Bonn; Dr. Sigmar Uhlig
Foto: Siegfried Jahn