



© VG Bild-Kunst, Bonn; Dr. Sigmar Uhlig
Foto: Dr. Sigmar Uhlig

unbenannt [Hochhaus am Central Park, New York]
Magda Langenstraß-Uhlig, undatiert [1935]

Nachlass: Langenstraß-Uhlig, Magda [Werkverzeichnis Malerei, Farbige Arbeiten auf Papier]

Werkverzeichnis-Nr.: 0435

Objekttyp: Farbige Arbeit auf Aquarellkarton

Beschreibender Titel: Spiegelung eines Hochhauses in einem See des Central Parks

Entstehungsort: New York

Gründe der Datierung (Freitext): 1935 - Tagebuch 6, Reisebericht: Überfahrt, Aufenthalte New York und Washington

.

Technik / Material (Werteliste): Aquarellfarbe, Aquarellkarton, Graphit

Technik / Material (Freitext): Aquarellfarbe über Graphit auf Aquarellkarton

Maße (HxBxT): 43.5 x 33.5 cm
Ausschnitt: 43.5 x 33.5 cm
mit Passepartout: unbekannt
mit Rahmen: 61.5 x 51.5 cm

.

Signatur: recto u.r.: M. L-U.

Bezeichnung, durch Künstler/in: unbenannt

.

Aktueller Standort: Chicago, Prof. Harald Uhlig

Aktuelle Präsentation: Privatraum

Eigentümer: Sammlung Dr. Sigmar Uhlig

Zugangsjahr: 2001

Zugangsart: Erbe

Voreigentümer: 1965-2001 Sinje Stoellger, geb. Langenstraß

.

Nachlassbestand: ja

.

Zustand: gut

.

Vorhandene Reproduktionsvorlage: Farbe Digital Repro

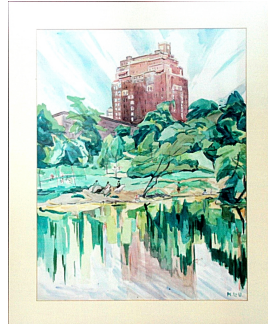
(beste Qualität):

.

Sachindex: Landschaftsmalerei, Stadtlandschaft, Pleinairmalerei

Ortsindex: New York, USA

Weitere Abbildung



unbenannt [Hochhaus am Central Park, New York], undatiert [1935]
Aquarellfarbe über Graphit auf Aquarellkarton
mit Passepartout
(Maße unbekannt)

© VG Bild-Kunst, Bonn; Dr. Sigmar Uhlig
Foto: Dr. Sigmar Uhlig