



© Erika Bauer
Foto: Annette Purfürst

Blick aufs Wiesental
Hans-Otto Gehrcke, 1963

Nachlass:	Gehrcke, Hans-Otto [Nachlassverzeichnis Malerei]
Nachlass-Nummer:	29
Objekttyp:	Gemälde
Alternative Titel:	Frühling im Wiesental, Ferch
Entstehungsort:	Atelier, Ferch
.	
Technik / Material (Werteliste):	Holz, Öl
Technik / Material (Freitext):	Öl auf Holz
Maße (HxBxT):	30 x 46 cm
.	
Signatur:	recto u.r.: HOG. [Ligatur]
Bezeichnung, durch Künstler/in:	verso o.l.:Blick aufs Wiesental 1963/ Nr.52/ Ferch/Nr.20 (gestr.)
.	
Aktueller Standort:	Nachlass Hans Otto-Gehrcke, Ferch [Erika Bauer]
Aktuelle Präsentation:	Privatraum
Eigentümer:	Erika Bauer, Ferch
Zugangsjahr:	1988
Zugangsart:	Erbe
.	
Ausstellungen:	Havelländischer Impressionismus, 5.4.1997-27.4.1997 (Gemeindehaus Ferch am Schwielowsee, Ferch) Hans-Otto Gehrcke.1896-1988. Ein Malerleben an der Havel, 11.9.1999-30.10.1999 (Schloss Caputh, Caputh)
Kommentar / Kontext / Wirkungsgeschichte:	Auf verschiedenen Wegen machte sich der französische Impressionismus und Nachimpressionismus geltend; seine Spuren findet man in Gehrckes Bildern allenthalben. [...] Wenn auf Gehrcke die Bezeichnung 'Impressionist' zutrifft, dann vor allem durch sein Spätwerk der sechziger und siebziger Jahre, das sich in der Tat ausschließlich mit der farblichen Erscheinung der Natur unter wechselnden Lichtverhältnissen beschäftigt." (P. Betthausen, in: Kat.: Ein Malerleben an der Havel, 1999,S. 18
Publikationen / Schriftgut:	Hartmann, Thomas/Dohnert, Fritz Alfred/Bergemann, Velio/Bauer, Erika, Hans-Otto Gehrcke in Ferch am Schwielowsee, 1997, hier: S. 5.

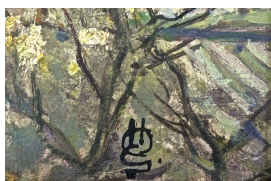
Nachlassbestand: ja

Zustand: gut

Vorhandene
Abbildungsvorlage
(beste Qualität): Farbe Digital Repro

Sachindex: Wiesenlandschaft, Baumblüte, Weitblick
Ortsindex: Ferch

Weitere Abbildung



Blick aufs Wiesental
1963
Öl auf Holz
30 x 46 cm
Bildausschnitt recto u.r.: Monogramm in Ligatur

© Erika Bauer
Foto: Annette Purfürst