



© Erika Bauer
Foto: Annette Purfürst

Neue Scheune in Ferch

Hans-Otto Gehrcke, undatiert [um 1970]

Nachlass:	Gehrcke, Hans-Otto [Nachlassverzeichnis Malerei]
Nachlass-Nummer:	19
Objekttyp:	Gemälde
Alternative Titel:	Dampferanlegestelle Neue Scheune in Ferch
Entstehungsort:	Ferch, Schwielowsee
Gründe der Datierung (Freitext):	Art der Signatur; Angabe der Nachlasshalterin
.	
Technik / Material (Werteliste):	Leinwand, Öl
Technik / Material (Freitext):	Öl auf Leinwand
Maße (HxBxT):	47 x 63 cm
.	
Signatur:	recto u.r.: HOG [Ligatur]
Bezeichnung, durch Künstler/in:	verso o.m. auf dem Rahmen (Bleistift): 10 Neue Scheune in Ferch, dazwischen: (rot gestempelte) 64
.	
Aktueller Standort:	Nachlass Hans Otto-Gehrcke, Ferch [Erika Bauer]
Aktuelle Präsentation:	Privatraum
Eigentümer:	Erika Bauer, Ferch
Zugangsjahr:	1988
Zugangsart:	Erbe
.	
Ausstellungen:	Hans-Otto Gehrcke. 1896-1988. Ein Malerleben an der Havel, 11.9.1999-30.10.1999 (Schloss Caputh, Caputh) Hans-Otto Gehrcke. Gelebte Bilder, 16.4.2011-17.7.2011 (Museum der Havelländischen Malerkolonie, Ferch)
Publikationen / Schriftgut:	Betthausen, Peter/Giersberg, Hans-Joachim/Feist, Peter H./Schielicke, Oda, Hans-Otto Gehrcke. 1896-1988. Ein Malerleben an der Havel. Eine Ausstellung der Stiftung Preussische Schlösser und Gärten Berlin Brandenburg und der Gemeinde Caputh im Schloss Caputh, 1999, hier: S. 56. Jamaikina, Jelena, Hans-Otto Gehrcke. Gelebte Bilder. Katalog zur Ausstellung: Museum der Havelländischen Malerkolonie, Ferch 2011, hier: S. 25. Rabensaat, Richard, Im nordisch-schweremütigen Ton. Maler und Segler. Hans-Otto Gehrckes Brandenburg im Kulturministerium, in: Potsdamer Neueste Nachrichten 05.01.2019, hier: S. 21 (Abb.).

Kernbestand: nein
Nachlassbestand: ja

Zustand: befriedigend

Vorhandene Reproduktionsvorlage (beste Qualität): Farbe Digital Repro

Sachindex: Landschaft, Ufer, See, Boote, Anlegestelle
Ortsindex: Schwielowsee, Neue Scheune

Weitere Abbildungen



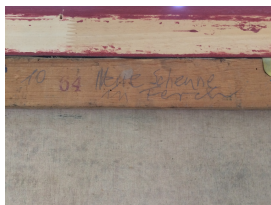
Neue Scheune in Ferch, undatiert
Feder, Tusche, Bleistift auf Papier in: Skizzenbuch
Signatur recto u.l.: Monogramm in Ligatur

© Erika Bauer
Foto: Annette Purfürst



Vater Dr. Martin Gehrcke mit Hans-Otto im Segelboot
Neue Scheune noch ohne Dampferanlegestelle

© Erika Bauer; Nachlassarchiv Hans-Otto Gehrcke
Foto: unbekannt



Neue Scheune in Ferch
undatiert [um 1970]
Öl auf Leinwand
47 x 63 cm
Bildausschnitt verso o.m.: Bleistift von Hand des Künstlers: 10 Neue Scheune Ferch

© Erika Bauer
Foto: Annette Purfürst