

© VG Bild-Kunst, Bonn; Dr.
Sigmar Uhlig
Foto: Siegfried Jahn

Der Kirchweg

Magda Langenstraß-Uhlig, undatiert [um 1923]

Nachlass: Langenstraß-Uhlig, Magda [Werkverzeichnis Malerei, Farbige Arbeiten auf Papier]

Werkverzeichnis-Nr.: 0159

Objekttyp: Farbige Arbeit auf Aquarellkarton

Entstehungsort: unbekannt

Gründe der Datierung (Freitext): zwischen 1919 und 1926 in Egloffstein / Fränkische Schweiz ansässig

Technik / Material (Werteliste): Aquarellfarbe, Aquarellkarton, Graphit

Technik / Material (Freitext): Aquarellfarbe über Graphit auf Aquarellkarton

Maße (HxBxT): 41.8 x 35.8 cm
mit Passepartout: 65.0 x 50.1 cm

Signatur: recto u.l.: M. L-U.
auf dem Passepartout recto u.r.: Magda Langenstraß-Uhlig
Bezeichnung, durch Künstler/in: auf dem Passepartout recto u.l.: "Der Kirchweg" (Aquarell)

Aktueller Standort: Heilbronn
Aktuelle Präsentation: Privatraum
Eigentümer: Sammlung Dr. Sigmar Uhlig
Zugangsjahr: 2001
Zugangsart: Erbe
Voreigentümer: 1965-2001 Sinje Stoellger, geb. Langenstraß

Kommentar / Kontext / Wirkungsgeschichte: vgl. Kirchturm auf dem Aquarell "Landschaft aus der Fränkischen Schweiz"

Nachlassbestand: ja

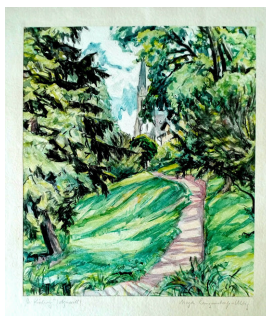
Zustand: gut

Vorhandene Farbe Digital Repro
Reproduktionsvorlage
(beste Qualität):
Weitere ReproduktionsvFarbe Digital Repro
orlagen:

.

Sachindex: Landschaftsmalerei, Architekturelemente, Pleinairmalerei

Weitere Abbildung



Der Kirchweg, undatiert [um 1923]
Aquarellfarbe über Graphit auf Aquarellkarton
65.0 x 50.1 cm
mit Bezeichnung und Signatur

© VG Bild-Kunst, Bonn; Dr. Sigmar Uhlig
Foto: Siegfried Jahn