

© VG Bild-Kunst, Bonn; Dr.
Sigmar Uhlig
Foto: Siegfried Jahn

Landschaft mit dem Schlern - Südtirol

Magda Langenstraß-Uhlig, undatiert [1934]

Nachlass: Langenstraß-Uhlig, Magda [Werkverzeichnis Malerei, Farbige Arbeiten auf Papier]

Werkverzeichnis-Nr.: 0388

Objekttyp: Farbige Arbeit auf Aquarellkarton

Entstehungsort: Italien

Gründe der Datierung: 1934 - Studienreise nach Italien

(Freitext):

.

Technik / Material: Aquarellfarbe, Aquarellkarton, Graphit
(Werteliste):

Technik / Material: Aquarellfarbe über Graphit auf Aquarellkarton
(Freitext):

Maße (HxBxT): 36.0 x 48.0 cm
mit Passepartout: 49.8 x 65.1 cm

.

Signatur: recto u.r.: M. L-U.

Bezeichnung, durch Künstler/in: auf dem Passepartout recto u.r.: Magda Langenstraß-Uhlig
auf dem Passepartout recto u.l.: "Landschaft mit dem Schlern - Südtirol" (Aquarell)

.

Aktueller Standort: Heilbronn

Aktuelle Präsentation: Privatraum

Eigentümer: Sammlung Dr. Sigmar Uhlig

Zugangsjahr: 2001

Zugangsart: Erbe

Voreigentümer: 1965-2001 Sinje Stoellger, geb. Langenstraß

.

Kommentar / Kontext / Wirkungsgeschichte: Schlern (2563 m) - Berg der südtiroler Dolomiten in Italien.

.

Nachlassbestand: ja

.

Zustand: gut

.

Vorhandene Reproduktionsvorlage (beste Qualität):
Weitere Reproduktionsvorlagen:

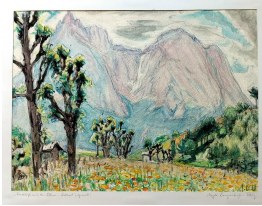
Farbe Digital Repro
Farbe Digital Repro

.

Sachindex:
Ortsindex:

Landschaftsmalerei, Pleinairmalerei
Südtirol, Italien

Weitere Abbildung



Landschaft mit dem Schlern - Südtirol, undatiert [1934]
Aquarellfarbe über Graphit auf Aquarellkarton
49.8 x 65.1 cm
mit Bezeichnung und Signatur

© VG Bild-Kunst, Bonn; Dr. Sigmar Uhlig
Foto: Siegfried Jahn