



© VG Bild-Kunst, Bonn; Dr.
Sigmar Uhlig
Foto: Siegfried Jahn

Kreuz auf dem Berg

Magda Langenstraß-Uhlig, undatiert [um 1963]

Nachlass: Langenstraß-Uhlig, Magda [Werkverzeichnis Malerei, Farbige Arbeiten auf Papier]

Werkverzeichnis-Nr.: 0731

Objektyp: Farbige Arbeit auf Aquarellkarton

Entstehungsort: unbekannt

Gründe der Datierung (Freitext): 1963 - vgl. WV 0740: "Vor dem Jahresende 1963"

Technik / Material (Werteliste): Aquarellfarbe, Aquarellkarton, Graphit

Technik / Material (Freitext): Aquarellfarbe über Graphit auf Aquarellkarton

Maße (HxBxT): 30.0 x 20.0 cm
mit Passepartout: 44.6 x 33.5 cm

Signatur: auf dem Passepartout recto u.r.: Magda Langenstrass-Uhlig
Bezeichnung, durch Künstler/in: auf dem Passepartout recto u.l.: "Kreuz auf dem Berg" (Aquarell)

Aktueller Standort: Heilbronn
Aktuelle Präsentation: Privatraum
Eigentümer: Sammlung Dr. Sigmar Uhlig
Zugangsjahr: 2001
Zugangsart: Erbe
Voreigentümer: 1965-2001 Sinje Stoellger, geb.Langenstraß

Kommentar / Kontext / Wirkungsgeschichte: Tagebuch 10, S. 7, Eintrag vom Dezember 1964: "Im kleinen Paket zwischen Pappen lasse ich bei Ingeborg 31 kl. neue abstrakte Bilder ..."

Nachlassbestand: ja

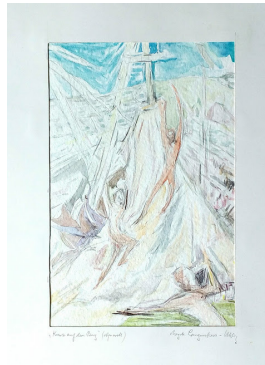
Zustand: gut

Vorhandene Reproduktionsvorlage (beste Qualität):
Farbe Digital Repro
Weitere Reproduktionsvorlagen:
Farbe Digital Repro

.

Sachindex: Abstrakte Malerei, Christliche Kunst / Ars sacra

Weitere Abbildung



Kreuz auf dem Berg, undatiert [um 1963]
Aquarellfarbe über Graphit auf Aquarellkarton
44,6 x 33,5 cm
mit Bezeichnung und Signatur

© VG Bild-Kunst, Bonn; Dr. Sigmar Uhlig
Foto: Siegfried Jahn