



© VG Bild-Kunst, Bonn; Dr.
Sigmar Uhlig
Foto: Siegfried Jahn

Puppentheater

Magda Langenstraß-Uhlig, undatiert [vor oder 1927]

Nachlass: Langenstraß-Uhlig, Magda [Werkverzeichnis Malerei, Farbige Arbeiten auf Papier]

Werkverzeichnis-Nr.: 0293

Objekttyp: Farbige Arbeit auf Papier

Entstehungsort: Atelier, Egloffstein / Atelier, Bergholz-Rehbrücke

Gründe der Datierung (Freitext): 1927 - "Große Berliner Kunstausstellung", 1927, Kat. 735

.

Technik / Material (Werteliste): Gouache, Graphit, Papier

Technik / Material (Freitext): Gouache über Graphit auf Papier

Maße (HxBxT): 24.8 x 34.7 cm
mit Unterkarton: 39.5 x 47.2 cm

.

Signatur: recto u.l.: LANGENSTRASS-UHLIG
Bezeichnung, durch auf dem Unterkarton recto u.r.: PUPPENTHEATER
Künstler/in:

.

Aktueller Standort: Klassik Stiftung Weimar, Direktion Museen
Aktuelle KW L 2704

Inventarnummer:

Aktuelle Präsentation: Depot

Eigentümer: Sammlung Dr. Sigmar Uhlig

Zugangsjahr: 2001

Zugangsart: Erbe

Voreigentümer: 1965-2001 Sinje Stoellger, geb. Langenstraß

Bemerkungen zur Dauerleihgabe seit 2002

Provenienz:

.

Ausstellungen: Grosse Berliner Kunstausstellung 1927, 7.5.1927-30.9.1927
(Landesausstellungsgebäude am Lehrter Bahnhof, Berlin, Berlin)

Bund für Kunstausstellungen in Schulen e. V., 1929 (Berlin?)

Kommentar / Kontext / Der "Bund für Kunstausstellungen in Schulen e. V.", Berlin W
Wirkungsgeschichte: 35, Steglitzer Str. 29 wird einmalig im Adressbuch für Berlin, 1929 erwähnt.

Publikationen / Schriftgut: Kunstarchiv, Berlin (Hg.), Grosse Berliner Kunstausstellung 1927. Kartell der Vereinigten Verbände Bildender Künstler Berlins e. V. Berlin 1927, hier: S. Kat. 735.

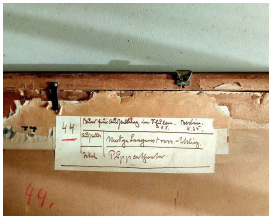
Nachlassbestand: ja

Zustand: gut

Vorhandene Reproduktionsvorlage (beste Qualität): Farbe Digital Repro
Weitere Reproduktionsvorlagen: Farbe Digital Repro

Sachindex: Abstrakte Malerei, Figurinen

Weitere Abbildungen



Klebezettel
auf der Rückseite des Gemälde "unbenannt [Im Erker I]",
undatiert [nach 1914], WW 0266

© VG Bild-Kunst, Bonn; Dr. Sigmar Uhlig
Foto: Siegfried Jahn



Ausschnitt aus dem Berliner Adressbuch für das Jahr 1929, Erster Band, S. 443

© VG Bild-Kunst, Bonn; Zentral- und Landesbibliothek Berlin
Foto: Siegfried Jahn