



© VG Bild-Kunst, Bonn; Dr.
Sigmar Uhlig
Foto: Siegfried Jahn

Märkischer Bauer im Weltkrieg

Magda Langenstraß-Uhlig, undatiert [vor oder 1932]

Nachlass:	Langenstraß-Uhlig, Magda [Werkverzeichnis Malerei, Farbige Arbeiten auf Papier]
Werkverzeichnis-Nr.:	0367
Objektyp:	Farbige Arbeit auf Papier
Entstehungsort:	Atelier, Bergholz-Rehbrücke
Gründe der Datierung (Freitext):	1932 - Themenstellung "Krieg" der "Abstrakten" für die GBK, 1932
.	.
Technik / Material (Werteliste):	Aquarellfarbe, Aquarellkarton, Graphit
Technik / Material (Freitext):	Aquarellfarbe über Graphit auf Aquarellkarton
Maße (HxBxT):	66.4 x 49.0 cm
.	.
Signatur:	In der Darstellung recto u.r.: M. L.-U. Auf dem Blatt recto u.r.: Magda Langenstraß-Uhlig
Bezeichnung, durch Künstler/in:	Auf dem Blatt recto u.l.: "Märkischer Bauer im Weltkrieg"
.	.
Aktueller Standort:	Klassik Stiftung Weimar, Direktion Museen
Aktuelle Inventarnummer:	KW L 2722
Aktuelle Präsentation:	Depot
Eigentümer:	Sammlung Dr. Sigmar Uhlig
Zugangsjahr:	2001
Zugangsart:	Erbe
Voreigentümer:	1965-2001 Sinje Stoellger, geb. Langenstraß
Bemerkungen zur Provenienz:	Dauerleihgabe seit 2002
.	.
Nachlassbestand:	ja
.	.
Zustand:	gut
.	.
Vorhandene Reproduktionsvorlage:	Farbe Digital Repro

(beste Qualität):

Bemerkungen zur 1 - Klassik Stiftung Weimar

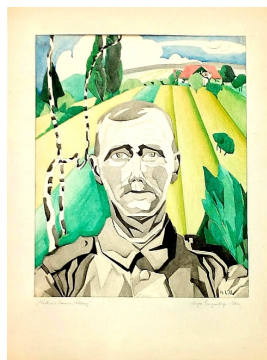
Reproduktionsvorlage: 2 - Sammlung Dr. Sigmar Uhlig

.

Sachindex: Militär, Soldat, Porträt, Mann, Schulterstück / Büste,
Frontalansicht/en face

Ortsindex: Mark Brandenburg

Weitere Abbildungen



Märkischer Bauer im Weltkrieg, undatiert [um 1932]

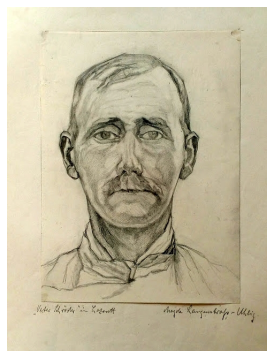
Aquarellfarbe über Graphit auf Aquarellkarton

66.4 x 49.0 cm

mit Bezeichnung und Signatur

© VG Bild-Kunst, Bonn; Dr. Sigmar Uhlig

Foto: Siegfried Jahn



Vater Schröder im Lazarett, um 1916

Graphit auf Papier auf Unterkarton

53.2 x 42.3 cm

Vorlage zu "Märkischer Bauer im Weltkrieg", um 1932

© VG Bild-Kunst, Bonn; Dr. Sigmar Uhlig

Foto: Siegfried Jahn