



© Hans-Joachim Rose
Foto: Thomas Kumlehn

unbenannt [Männliche Figur]

Hermann Kirchberger, 1970

Nachlass: Kirchberger, Hermann [Nachlassverzeichnis Malerei]
Nachlass-Nummer: C 7
Objektyp: Gemälde
Entstehungsort: Atelier, Berlin

Technik / Material (Werteliste): Leinwand, Öl, Pappe, Temperafarbe
Technik / Material (Freitext): Öl- und Temperafarbe auf Leinwand, auf Pappe
Maße (HxBxT): 148 x 125 cm

Signatur: recto u.r.: Kirchberger/70
Bezeichnung, durch Künstler/in: verso o.r.: H. Kirchberger 70/BLN 30
Beschriftung, von fremder Hand: verso o.m.: C 7 (Koehne)
verso u.l.: Zettel mit Bildtitel im Keilrahmen:
66/Hermann Kirchberger/Ohne Titel/(Komposition mit männlicher Figur)/(Katalog Tafel 36)
verso m. (Keilrahmen): 1 x 125'/148'

Aktueller Standort: Privatbesitz, Potsdam
Aktuelle C 7
Inventarnummer:
Aktuelle Präsentation: Privatraum
Eigentümer: Hans-Joachim Rose
Zugangsjahr: 2017
Zugangsart: Erbe
Voreigentümer: 1983-2017 Squaw Hildegard Rose
Bemerkungen zur Provenienz: In den Besitz von Squaw Hildegard Rose kam die Arbeit als Geschenk.

Ausstellungen: [K]ein Kernbestandsdepot für Künstlernachlässe im Land Brandenburg, 31.1.2024-20.12.2024 (Landtag Brandenburg, Potsdam)

Kommentar / Kontext / Wirkungsgeschichte: Seit den 1950er Jahren erhielt Hermann Kirchberger eine Reihe von Entwurfsaufträgen für Glasfenster. Für die Montage waren Gerüste nötig, an denen außen eine Vielzahl von Holzbrettern befestigt waren, um die Statik dieser Gerüste zu sichern. Die Rhythmik bzw. Struktur dieser Bretter scheint HK inspiriert zu haben. Dieser Schluss liegt

nahe, vergleicht man Fotografien aus dem Jahr 1953, die während der Einbauten im Rathaus Schöneberg entstanden sind. vgl. Verweisabbildung

Quelle: Landesarchiv Berlin, LAB F Rep. 290-02_0024035

"Meistens aber bleiben seine Figuren auffallend untätig, sie stehen oder sitzen merkwürdig verhalten. Sie sind dargestellt in der Form eines symbolisch verkürzten Realismus. Es geht deutlich um das Bild von Ihnen, nicht etwa um ihre Tätigkeit. (zit.n.: ka: Sein Themenkreis ist fest begrenzt. Gouachen und Zeichnungen von Hermann Kirchberger, in: Die Welt v. 03.07.1970)

.

Kernbestand: ja
Nachlassbestand: ja

.

Zustand: gut

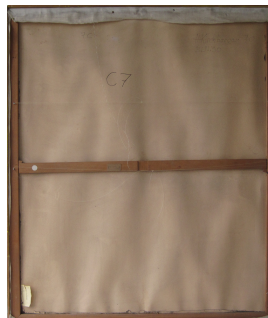
.

Vorhandene Reproduktionsvorlage (beste Qualität): Farbe Digital Repro

.

Sachindex: Figur, Mann, Gerüst

Weitere Abbildungen



unbenannt [Männliche Figur] (verso)
1970
Öl- und Temperafarbe
auf Leinwand, auf Pappe
148 x 125 cm

© Hans-Joachim Rose
Foto: Thomas Kümlehn



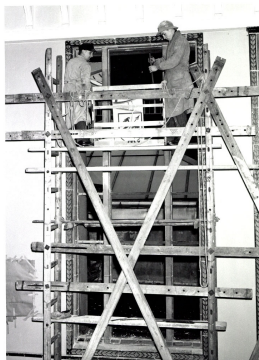
unbenannt [Männliche Figur] (verso: Detail)
1970
Öl- und Temperafarbe
auf Leinwand, auf Pappe
148 x 125 cm

© Hans-Joachim Rose
Foto: Thomas Kumlöhn



unbenannt [Männliche Figur] (verso: Detail)
1970
Öl- und Temperafarbe
auf Leinwand, auf Pappe
148 x 125 cm

© Hans-Joachim Rose
Foto: Thomas Kumlöhn



Rathaus Schöneberg. Große Eingangshalle; Anbringen der neuen Glasfenster: Entwurf:
Prof. Hermann Kirchberger; Ausführung: Vereinigte Werkstätten für Mosaik und
Glasmalerei, August Wagner

© Landesarchiv Berlin
Foto: Bert Sass