



© Hans-Joachim Rose
Foto: Thomas Kumlehn

unbenannt [Mann vor dem Spiegel]
Hermann Kirchberger, 1972/73 [1972-1973]

Nachlass: Kirchberger, Hermann [Nachlassverzeichnis Malerei]
Nachlass-Nummer: C 29
Objektyp: Gemälde
Entstehungsort: Atelier, Berlin

Technik / Material (Werteliste): Hartfaser, Öl, Temperafarbe
Technik / Material (Freitext): Öl- und Temperafarbe auf Hartfaser
Maße (HxBxT): 92 x 72.5 cm

Signatur: recto u.l.: HKirchberger / 72/73
(HK als Ligatur)
Bezeichnung, durch Künstler/in: verso o.l.: Visitenkarte HK (darauf: VBK.)
Beschriftung, von fremder Hand: verso o.m.: 29 C
verso m.: C 29

Aktueller Standort: Nachlassdepot Kirchberger
Aktuelle: C 29
Inventarnummer:
Aktuelle Präsentation: Depot
Eigentümer: Hans-Joachim Rose
Zugangsjahr: 1999
Zugangsart: Nachlass
Voreigentümer: 1983-1999 Becky Sandstede
Bemerkungen zur Provenienz: Die Erblasserin, Becky Sandstede, hat angeordnet, dass der Testamentsvollstrecker von den Beschränkungen des § 181 BGB befreit ist.

Ausstellungen: Frühjahrs-Ausstellung, 1974 (Galerie Verein Berliner Künstler, Berlin)

Kommentar / Kontext / Wirkungsgeschichte: Im Vordergrund steht ein „bildhaftes Nachdenken über die Figuren, ihre Position im Raum und ihr Verhältnis zueinander.“ (zit.n.: Schönfeld, Martin: Hermann Kirchberger - ein Künstler der "verschollenen Generation" (1996), o.S.)
Ruhe und Stille werden betont.

Publikationen / Schriftgut: Schönfeld, Martin, Hermann Kirchberger - ein Künstler der "verschollenen Generation". "Woher? Wohin?" - Figuren im Raum ; Gemälde, Gouachen, Zeichnungen, Glasfenster,

Berlin 1996, hier: o.S. Tafel 44 (Abb.).

.

Kernbestand: nein
Nachlassbestand: ja

.

Zustand: befriedigend

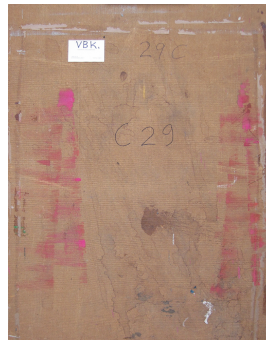
.

Vorhandene Reproduktionsvorlage (beste Qualität): Farbe Digital Repro

.

Sachindex: Mann, Spiegel

Weitere Abbildung



unbenannt [Mann vor dem Spiegel]
(verso)
1972/73
Öl- und Temperafarbe auf Hartfaser
92 x 72.5 cm

© Hans-Joachim Rose
Foto: Thomas Kumlehn