



© Hans-Joachim Rose  
Foto: Thomas Kümlehn

## unbenannt [Landschaft]

Hermann Kirchberger, undatiert [vermtl. um 1968]

Nachlass: Kirchberger, Hermann [Nachlassverzeichnis Malerei]

Nachlass-Nummer: B 47

Objekttyp: Gemälde

Beschreibender Titel: Südliches Friedhofsareal

Entstehungsort: Atelier, Berlin

Gründe der Datierung nach Verzeichnis U. Sabine Koehne

(Freitext):

.

Technik / Material Hartfaser, Temperafarbe

(Werteliste):

Technik / Material Temperafarbe auf Hartfaser

(Freitext):

Maße (HxBxT): 60 x 45.5 cm

.

Beschriftung, von verso m.: B. 47.

fremder Hand:

Objektbeschreibung: verso: verschiedene Farbflächen, Öl- und Temperafarbe

.

Aktueller Standort: Nachlassdepot Kirchberger

Aktuelle B 47

Inventarnummer:

Aktuelle Präsentation: Depot

Eigentümer: Hans-Joachim Rose

Zugangsjahr: 1999

Zugangsart: Nachlass

Voreigentümer: 1983-1999 Becky Sandstede

Bemerkungen zur Die Erblasserin, Becky Sandstede, hat angeordnet, dass der

Provenienz: Testamentsvollstrecker von den Beschränkungen des § 181 BGB befreit ist.

.

Kommentar / Kontext / Anregend für das ihm fremde Landschaftssujet war sicher  
Wirkungsgeschichte: seine Begegnung mit der Künstlerin Becky Sandstede, die  
frei und unvoreingenommen experimentierte und seine  
neue Gestaltungsfindung nach dem Fiasko in Weimar  
beförderte.

Vgl. Verweis-Abb.

.

Kernbestand: nein

Nachlassbestand: ja

.

Zustand: befriedigend

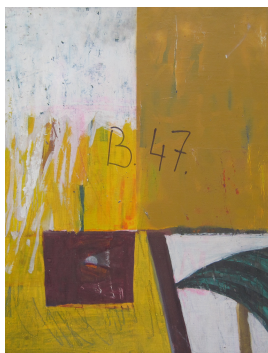
.

Vorhandene Reproduktionsvorlage (beste Qualität): Farbe Digital Repro

.

Sachindex: Landschaft, Friedhof

Weitere Abbildungen



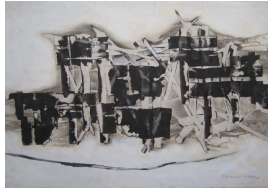
unbenannt [Landschaft]  
(verso)  
vermtl. um 1968  
Temperafarbe auf Hartfaser  
60 x 45,5 cm

© Hans-Joachim Rose  
Foto: Thomas Kumlehn



Hermann Kirchberger  
unbenannt  
vermtl. um 1968  
Gouache auf Papier  
41,5 x 29,5 cm

© Hans-Joachim Rose  
Foto: Thomas Kumlehn



Becky Sandstede  
unbenannt [Landschaft/Traum/bebaut]  
1961  
Aquarell auf Papier  
43 x 60,5 cm

© Hans-Joachim Rose  
Foto: Thomas Kümlehn