



© Hans-Joachim Rose
Foto: Thomas Kumlehn

unbenannt [Artist mit Flagge]

Hermann Kirchberger, undatiert [um 1975]

Nachlass: Kirchberger, Hermann [Nachlassverzeichnis Malerei]

Nachlass-Nummer: C 31

Objekttyp: Gemälde

Beschreibender Titel: Artist mit rot-weiß-gestreifter Flagge

Entstehungsort: Atelier, Berlin

Gründe der Datierung (Freitext): nach Verzeichnis U. Sabine Koehne

.

Technik / Material (Werteliste): Leinwand, Öl, Temperafarbe

Technik / Material (Freitext): Öl- und Temperafarbe auf Leinwand

Maße (HxBxT): 55 x 72 cm

Rahmen: 56 x 73 cm

.

Beschriftung, von fremder Hand: verso (Rahmen) o.m.: 31 C Ausstellungsaufkleber
verso m.: C 31

.

Aktueller Standort: Nachlassdepot Kirchberger

Aktuelle C 31

Inventarnummer:

Aktuelle Präsentation: Depot

Eigentümer: Hans-Joachim Rose

Zugangsjahr: 1999

Zugangsart: Nachlass

Voreigentümer: 1983-1999 Becky Sandstede

Bemerkungen zur Provenienz: Die Erblasserin, Becky Sandstede, hat angeordnet, dass der Testamentsvollstrecker von den Beschränkungen des § 181 BGB befreit ist.

.

Ausstellungen: Becky Sandstede und Hermann Kirchberger, 1976 (Galerie im Parkhaus, Berlin)
Meister der verlorenen Generation II, 1998 (Galerie Hebecker, Berlin)
Hermann Kirchberger, 2009 (Galerie der Moderne, Berlin)
[K]ein Kernbestandsdepot für Künstlernachlässe im Land Brandenburg, 31.1.2024-20.12.2024 (Landtag Brandenburg, Potsdam)

Kommentar / Kontext / Wirkungsgeschichte: Motive aus der Welt des Zirkus beschäftigen HK seit den 1960er Jahren bis zum Lebensende.

Auch ein Zeichnungskonvolut sowie farbige Arbeiten auf Papier existieren zu dieser ganz eigenen Welt in Distanz zur realen. Doch ist auch diese voller Ernüchterung wie schon bei Picasso, Hofer, Rouault oder Beckmann.

Die wiederkehrende Fahne/Flagge als Motiv dient bei HK offenbar als Metapher für „Präsenz zeigen“, Anwesenheit demonstrieren, sich bemerkbar machen, um nicht vergessen zu werden.

Vgl. auch Nachlass-Nr. K 20, entstanden über ein Jahrzehnt früher.

Publikationen /
Schriftgut:

Burkhardt, Liane/Kumlehn, Thomas, Künstler-Nachlass online: Hermann Kirchberger (1905-1983). Flagge zeigend zwischen den Stühlen, in: potsdamlife. Das Kultur & Gesellschaftsmagazin 2018 3, S. 44-47, hier: S. 45 (Abb.). Galerie der Moderne, Berlin (Hg.), Hermann Kirchberger. Malerei 2009, hier: (Abb.) o.S.

.

Kernbestand: ja

Nachlassbestand: ja

.

Zustand: befriedigend

.

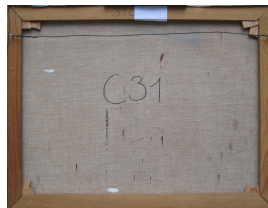
Vorhandene
Reproduktionsvorlage
(beste Qualität):

Farbe Digital Repro

.

Sachindex: Artist, Zirkus, Flagge

Weitere Abbildung



unbenannt [Artist mit Flagge]

um 1975

Öl- und Temperafarbe auf Leinwand

55 x 72 cm

© Hans-Joachim Rose

Foto: Thomas Kumlehn