



© Hans-Joachim Rose
Foto: Thomas Kumlehn

unbenannt [Abstraktion]

Hermann Kirchberger, 1954

Nachlass: Kirchberger, Hermann [Nachlassverzeichnis Malerei]
Nachlass-Nummer: A 6
Objekttyp: Gemälde
Entstehungsort: Atelier, Berlin

Technik / Material (Werteliste): Hartfaser, Öl, Temperafarbe
Technik / Material (Freitext): Öl- und Temperafarbe auf Hartfaser
Maße (HxBxT): 84.5 x 65 cm
Rahmen: 88 x 68 cm

Signatur: recto u.r.: K 54
Bezeichnung, durch Künstler/in: verso o.m.: Visitenkarte HK
Beschriftung, von fremder Hand: verso o.m.: 6 A
verso m.: A 6

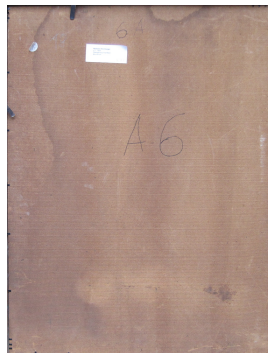
Aktueller Standort: Nachlassdepot Kirchberger
Aktuelle: A 6
Inventarnummer:
Aktuelle Präsentation: Depot
Eigentümer: Hans-Joachim Rose
Zugangsjahr: 1999
Zugangsart: Nachlass
Voreigentümer: 1983-1999 Becky Sandstede
Bemerkungen zur Provenienz: Die Erbin, Becky Sandstede, hat angeordnet, dass der Testamentsvollstrecker von den Beschränkungen des § 181 BGB befreit ist.

Ausstellungen: Meister der verlorenen Generation II, 1998 (Galerie Hebecker, Berlin)
[K]ein Kernbestandsdepot für Künstlernachlässe im Land Brandenburg, 31.1.2024-20.12.2024 (Landtag Brandenburg, Potsdam)

Kommentar / Kontext / Wirkungsgeschichte: Den Werklauf von HK dominiert seine Realismus-Orientierung. In der Nachkriegsunsicherheit sucht auch er in die Gegenstandslosigkeit auszuweichen wie schon der von ihm sehr geschätzte Karl Hofer zu Beginn der 1930er Jahre. (Hofer war sein Lehrer nicht, doch bezeichnete er ihn immer

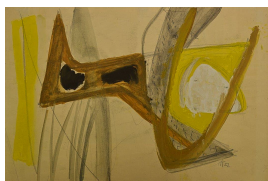
	als für ihn prägend.) Hiermit korrespondiert Kirchbergers Wissen, als gelernter Glasmaler, um die zeichenhafte Formhierarchie der Kirchenfenster des Mittelalters. Möglicherweise beeinflussten ihn auch die Maler der sich seit 1931 in Frankreich entwickelnden „Abstraction – Création“, ganz sicher aber die zur Abstraktion tendierenden Bauhausmeister. Vgl. Verweis-Abb.
Publikationen / Schriftgut:	Galerie Eva Poll (Hg.), Spurensicherung - Zwischen Figuration und Abstraktion. Hermann Kirchberger, Christel Poll, Becky Sandstedt, Berlin 2005, hier: S. Frontcover, 23 (Abb.).
.	
Kernbestand:	ja
Nachlassbestand:	ja
.	
Zustand:	befriedigend
.	
Vorhandene Reproduktionsvorlage (beste Qualität):	Farbe Digital Repro
.	
Sachindex:	Abstraktion

Weitere Abbildungen



unbenannt [Abstraktion]
(verso)
1954
Öl- und Temperafarbe auf Hartfaser
84.5 x 65 cm

© Hans-Joachim Rose
Foto: Thomas Kumléhn



Hermann Kirchberger
unbenannt [abstrakte Formen], 1952
Kohle, Gouache auf Papier
82 x 61 cm

© Hans-Joachim Rose
Foto: Sabine Hebecker



Hermann Kirchberger
unbenannt [abstrakte Formen], 1960
Kohle, Gouache auf Papier
82 x 61 cm

© Hans-Joachim Rose
Foto: Sabine Hebecker



Hermann Kirchberger
unbenannt [abstrakte Komposition]
um 1960
Graphit auf Papier
61 x 80 cm

© Hans-Joachim Rose
Foto: Sabine Hebecker