



© Hans-Joachim Rose
Foto: Thomas Kumlehn

unbenannt [Männliche Halbfigur]
Hermann Kirchberger, undatiert [evtl. um 1976/77]

Nachlass: Kirchberger, Hermann [Nachlassverzeichnis Malerei]
Nachlass-Nummer: C 38
Objektyp: Gemälde
Beschreibender Titel: männliche Halbfigur in weißem Kittel
Entstehungsort: Atelier, Berlin
Gründe der Datierung nach Verzeichnis U. Sabine Koehne
(Freitext):

.

Technik / Material (Werteliste): Leinwand, Öl, Ölkreide, Temperafarbe
Technik / Material (Freitext): Öl-, Temperafarbe und Ölkreide auf Leinwand
Maße (HxBxT): 100 x 74 cm

.

Beschriftung, von fremder Hand: verso m.: C 38.

.

Aktueller Standort: Nachlassdepot Kirchberger
Aktuelle Inventarnummer: C 38
Aktuelle Präsentation: Depot
Eigentümer: Hans-Joachim Rose
Zugangsjahr: 1999
Zugangsart: Nachlass
Voreigentümer: 1983-1999 Becky Sandstede
Bemerkungen zur Provenienz: Die Erblasserin, Becky Sandstede, hat angeordnet, dass der Testamentsvollstrecker von den Beschränkungen des § 181 BGB befreit ist.

.

Kommentar / Kontext / Wirkungsgeschichte: Möglicherweise handelt es sich um ein Selbstporträt als einst junger Maler im Malerkittel.

.

Kernbestand: nein
Nachlassbestand: ja

.

Zustand: Restaurierungsbedarf

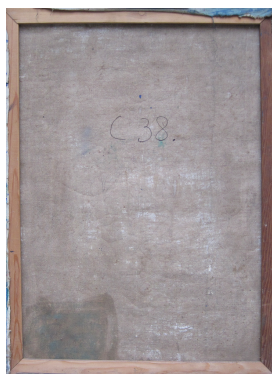
Vorhandene
Reproduktionsvorlage
(beste Qualität):

Farbe Digital Repro

Sachindex:

Mann, Halbfigur

Weitere Abbildung



unbenannt [Männliche Halbfigur]
(verso)
evtl. um 1976/77
Öl-, Temperafarbe und Ölkreide auf Leinwand
100 x 74 cm

© Hans-Joachim Rose
Foto: Thomas Kumlehn