



© Hans-Joachim Rose
Foto: Thomas Kumlehn

unbenannt [abstrahierte Landschaft]

Hermann Kirchberger, undatiert [um 1957-1959]

Nachlass: Kirchberger, Hermann [Nachlassverzeichnis Malerei]
Nachlass-Nummer: K 9
Objekttyp: Gemälde
Entstehungsort: Atelier, Berlin
Gründe der Datierung vgl. Ausstellungsaufkleber
(Freitext):

.

Technik / Material Hartfaser, Öl, Temperafarbe
(Werteliste):

Technik / Material Öl- und Temperafarbe auf Hartfaser
(Freitext):

Maße (HxBxT): 100 x 60 cm
Rahmen: 103.5 x 64 cm

.

Beschriftung, von verso (Rahmen) o.l.: Ausstellungsaufkleber
fremder Hand: verso o.m.: K 9.

.

Aktueller Standort: Nachlassdepot Kirchberger
Aktuelle K 9

Inventarnummer:

Aktuelle Präsentation: Depot

Eigentümer: Hans-Joachim Rose

Zugangsjahr: 1999

Zugangsart: Nachlass

Voreigentümer: 1983-1999 Becky Sandstede

Bemerkungen zur Provenienz: Die Erblasserin, Becky Sandstede, hat angeordnet, dass der Testamentsvollstrecker von den Beschränkungen des § 181 BGB befreit ist.

.

Kommentar / Kontext / Den Werklau von HK dominiert seine Realismus-
Wirkungsgeschichte: Orientierung. In der Nachkriegsunsicherheit sucht auch er in die Gegenstandslosigkeit auszuweichen wie schon der von ihm sehr geschätzte Karl Hofer zu Beginn der 1930er Jahre. (Hofer war sein Lehrer nicht, doch bezeichnete er ihn immer als für ihn prägend.) Hiermit korrespondiert Kirchbergers Wissen, als gelernter Glasmaler, um die zeichenhafte Formhierarchie der Kirchenfenster des Mittelalters. Möglicherweise beeinflussten ihn auch die Maler der sich

seit 1931 in Frankreich entwickelnden „Abstraction – Création“, ganz sicher aber die zur Abstraktion tendierenden Bauhausmeister.
Anregend für das ihm fremde Landschaftssujet war sicher seine Begegnung mit der Künstlerin Becky Sandstede, die frei und unvoreingenommen experimentierte und seine neue Gestaltungsfindung nach dem Fiasko in Weimar beförderte.
Vgl. Verweis-Abb.

.

Kernbestand: nein
Nachlassbestand: ja

.

Zustand: Restaurierungsbedarf

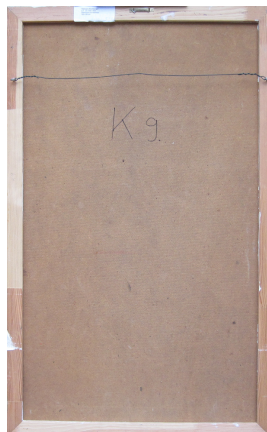
.

Vorhandene Reproduktionsvorlage (beste Qualität): Farbe Digital Repro

.

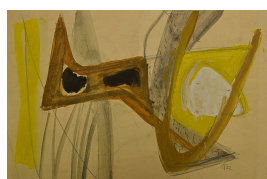
Sachindex: Abstraktion

Weitere Abbildungen



unbenannt [abstrahierte Landschaft]
(verso)
um 1957-1959
Öl- und Temperafarbe auf Hartfaser
100 x 60 cm

© Hans-Joachim Rose
Foto: Thomas Kümlehn



Hermann Kirchberger
unbenannt [abstrakte Formen], 1960
Kohle, Gouache auf Papier
61 x 82 cm

© Hans-Joachim Rose
Foto: Sabine Hebecker



Hermann Kirchberger
unbenannt [abstrakte Komposition], 1953
Gouache auf Papier
48 x 62 cm

© Hans-Joachim Rose
Foto: Sabine Hebecker



Becky Sandstede
unbenannt [Landschaft/Draufsicht], 1956
Temperafarbe auf braunem Karton
34 x 50.5 cm

© Hans-Joachim Rose
Foto: Thomas Kümlehn